

7天 毛里裘斯 • 印度洋島國之旅

MRU7



毛里裘斯 Mauritius

Mauritius 毛里裘斯



位於印度洋西南方，距馬達加斯加約800公里，與非洲大陸相距2200公里。是個火山島國，毛里裘斯四周被珊瑚礁環繞，島上地貌千姿百態，沿海是狹窄平原，中部是高原山地，有多座山脈和山峰。整個國土由毛里裘斯島和其他小群島組成，經歷荷蘭，法國和英國等國殖民統治後，於1968年3月12日脫離英國殖民而獨立。



行程特點：

毛里裘斯

- 藍色探險海底潛水艇：乘搭深海潛水艇潛入35米的海底，透過座位旁的大型圓窗，觀賞色彩繽紛的魚群不時掠過及五顏六色的珊瑚，尋找古老的沉船遺跡，體驗一場奇妙的海底旅程。
- 凱斯拉冒險世界：公園佔地350多公頃，分為6個區域，每個區域都有其獨特的特色。園內主要分為鳥禽區，農場區，猛獸區，野生區，登山區，多媒體六大區域。是著名的自然野生動物園。

園內還提供各種活動(團友可自由參與)及自費參與其他項目，如四驅車/思維車自駕遊覽，與獅漫步互動等等。此外，園內設有餐廳，4D影院，紀念品店等服務設施供遊客休閒娛樂。

毛里裘斯特有的自然景觀：

- **Trou aux Cerfs** 一座休眠火山口，欣賞島上大部分地區令人驚嘆的全景。
- 印度教寺廟的聖湖Grand Bassin 以及特有植物和珍稀鳥類的黑河峽谷。
- Rhumerie de Chamarel：典型的釀酒廠，然後品嚐朗姆酒。
- 夏瑪爾瀑布 - 是由兩大河流匯聚而成，瀑布高約100百米，能見到雙條水柱奔騰而下，此外，夏瑪爾瀑布是電影“侏羅紀公園”的拍攝取景地。
- 七色土- 是世界上罕見的自然景觀，由火山噴發出的岩漿而形成的土地，在太陽光的照射下，呈現不同顏色，鋪成層層起伏，高高低低的小山丘，形成了美麗的七色土地。

第一天

香港 ✨ 杜拜

Hong Kong ✨ Dubai

下午於香港國際機場集合，由本公司華籍領隊陪同辦理登機手續後，乘航機經杜拜前往毛里裘斯。

早餐：— 午餐：— 晚餐：航機上

第二天

杜拜 ✨ 毛里裘斯～路易士港 (市內觀光) ～
阿德萊德堡 ～聖路易斯大教堂～路易港劇院

**Dubai ✨ Mauritius ～Port Louis (City Tour)
～Fort Adelaide～ St. Louis Cathedral～
Port Louis Theatre**

航機上午抵達。抵達後，乘車前往市內觀光。



毛里裘斯：位於印度洋西南方，距馬達加斯加約800公里，與非洲大陸相距2200公里。是個火山島國，毛里裘斯四周被珊瑚礁環繞，島上地貌千姿百態，沿海是狹窄平原，中部是高原山地，有多座山脈和山峰。整個國土由毛里裘斯島和其他小群島組成，經歷荷蘭、法國和英國等國殖民統治後，於1968年3月12日脫離英國殖民而獨立。



阿德萊德城堡：是首都路易港的一座軍事堡壘。這座堡壘由英國人於19世紀初期建造，高高地坐落在山頂上，可欣賞到城市及其海港的壯麗景色。舊營房經過修復，變成了精品店。



聖路易大教堂：是位於毛里求斯首都路易港市中心的重要地標。它是島上最古老的大教堂之一，其歷史可以追溯到19世紀初。大教堂的建築風格融合了法國和英國風格，反映了島上的殖民歷史。



路易港劇院：這座標誌性建築建於 19 世紀，是該市的文化中心。它旨在展示歌劇、戲劇和音樂會等一系列表演。建築物保存完好，保留了原有的殖民時期建築風格，並繼續舉辦各種文化活動，讓遊客體驗毛里求斯豐富的表演藝術歷史。

早餐：— 午餐：當地餐館 晚餐：酒店
 住宿：Le Mauricia Hotel 或同級

第三天

藍色探險海底潛水艇～凱斯拉冒險世界 Blue Safari Submarine ~Casela Park



藍色探險海底潛水艇：乘搭深海潛水艇潛入35米的海底，透過座位旁的大型圓窗，你可以觀賞到色彩繽紛的魚群不時掠過及五顏六色的珊瑚隨海水搖曳，古老的沉船遺跡則更令旅程增添一絲神秘與耐人尋味。體驗一場奇妙的海底旅程。

(潛艇每次可載客10人，如團隊人數眾多，需因應潛艇公司安排輪流乘坐)



凱斯拉冒險世界：位於毛里裘斯西海岸，是著名的自然野生動物園，園內有獅子，老虎，豹，象龜，鴛鳥，斑馬，犀牛，羚羊，長頸鹿，孔雀，黑天鵝，鴛鴦等各類飛禽走獸，是遊客必到的景點之一。園內主要分為鳥禽區，農場區，猛獸區，野生區，登山區，多媒體六大區域，各區之間有遊覽車往返接駁。園內還提供各種活動體驗項目，比如四驅車/思維車自駕遊覽，與獅漫步互動等等(費用另付)。此外，園內設有餐廳，4D影院，紀念品店等服務設施供遊客休閒娛樂。

早餐：酒店 午餐：當地餐館 晚餐：酒店
 住宿：Le Mauricia Hotel 或同級

第四天

Trou-aux-Cerfs休眠火山口～黑河峽谷～查馬雷爾朗姆酒釀酒廠～奇妙角落～夏瑪爾瀑布～七色土 Trou-aux-Cerfs (an extinct volcanos)～ Black River Gorges～Rhumerie de Chamarel～ Curious Corner～Chamarel Waterfalls～ Seven Coloured Earth



Trou aux Cerfs 休眠火山口：是一座休眠火山，位於毛里求斯的Curepipe。錐形火山口，它高605米，該隕石坑直徑300米-350米，深80米。



黑河峽谷：是毛里裘斯島上的名山，位於島上西南部，緊靠海岸。峽谷的最高點是小黑河峰，高達826米，是全球稀有的林區之一，約有311種本土原生與本地特有花卉植物，9種只棲息在毛里裘斯的鳥類。



查馬雷爾朗姆酒釀酒廠：毛里裘斯大部份農業用地都以種植甘蔗為主，除了用作製造蔗糖外，也用來釀製朗姆酒或稱「秣酒」。酒廠坐落在迷人的山谷中，由木材和天然石材製成的建築，參觀這個獨特的場地，深入了解蘭姆酒釀造過程，從選擇最優質的甘蔗到酒精發酵。品嚐精選的不同口味的朗姆酒。



奇妙角落：它是一個互動幻想的畫廊，畫廊展示了數十種互動視覺幻象，還有花園咖啡廳和禮品店。所有的事物都不像你眼睛看到的那樣。



夏瑪爾瀑布：是由兩大河流匯聚而成，瀑布高約100百米，在雨季，瀑布水量澎湃，能見到雙條水柱奔騰而下，而在旱季，水柱也變成了單條細流。此外，夏瑪爾瀑布是電影“侏羅紀公園”的拍攝取景地。



七色土：是世界上罕見的自然景觀，據有關地質學家分析，這些泥土是由火山噴發出的岩漿而形成的土地，在太陽光的照射下，呈現不同顏色，鋪成層層起伏，高高低低的小山丘，形成了美麗的七色土地。

早餐：酒店 午餐：當地餐館 晚餐：酒店
 住宿：Le Mauricia Hotel 或同級

第五天

毛里裘斯

Mauritius

是日自由活動或市內購物，或享用酒店設備，如游泳池、SPA、按摩、水上活動等，為方便各位參與不同的活動，是日午餐自行安排。

早餐：酒店 午餐：自行安排 晚餐：酒店
 住宿：Le Mauricia Hotel 或同級

第六天

毛里裘斯 ✨ **杜拜**

Mauritius ✨ **Dubai**

早上自由活動，下午乘車前往機場，辦理登機手續後，乘航機經杜拜返香港。

早餐：酒店 午餐：自行安排 晚餐：航機上

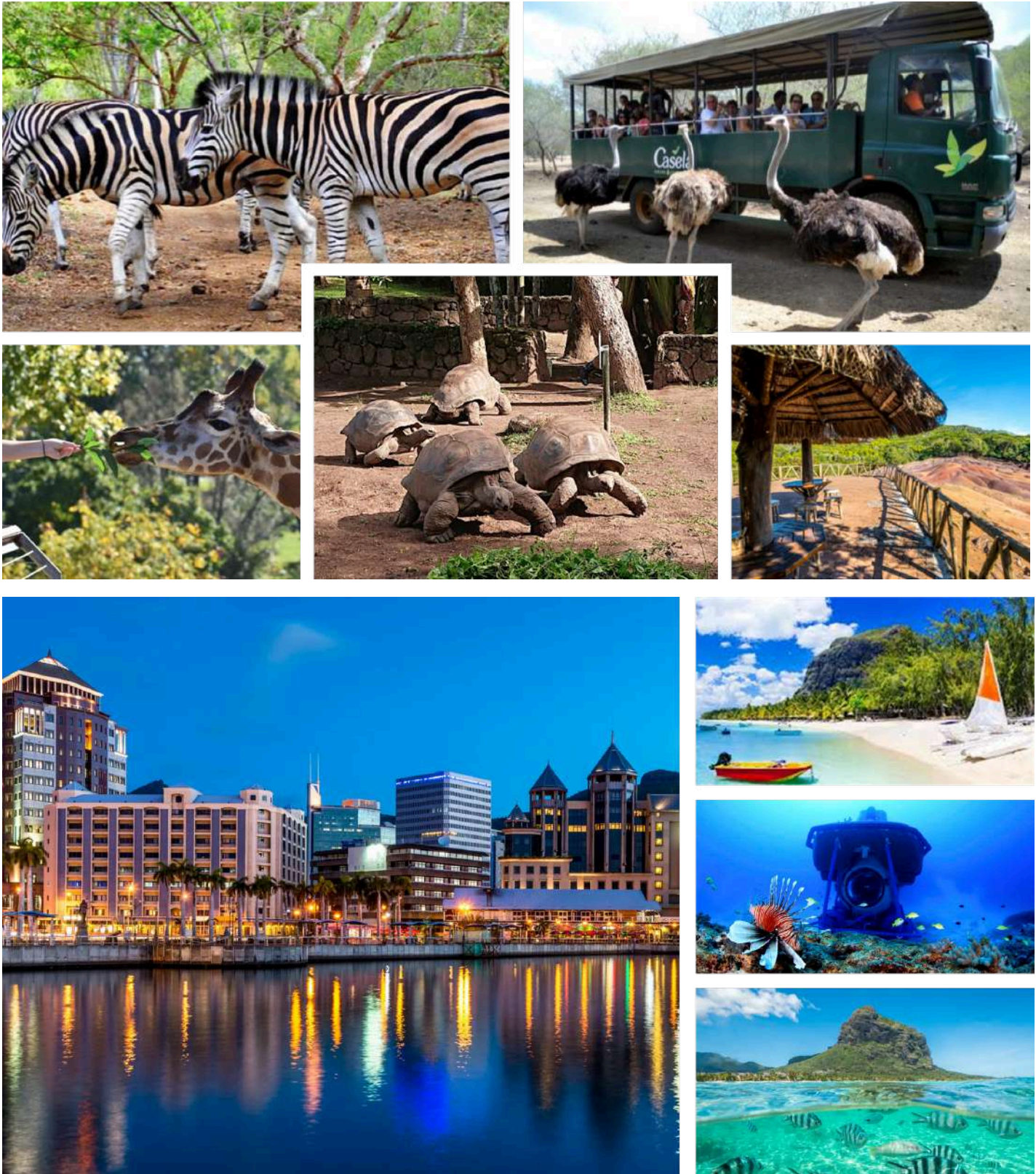
第七天

杜拜 ✨ **香港**

Dubai ✨ **Hong Kong**

航機於下午抵達香港國際機場，行程結束。

祝君旅途愉快！



團費已包括機場稅、機場建設費、燃油附加費及全程服務費 / 尾站停留附加費請向本社職員查詢 / 凡單人報名者須繳交單人房附加費 / 圖片只供參考 / 報名前請細閱本社網站內細則及責任條款(最新版本以本社網站為準)
金怡網站：<http://goldjoy.com>

[基本條款及細則]

據「香港旅遊業議會」<TIA>呼籲外遊人士均需購買合適旅遊保險。客人安全為首要，強烈建議購買旅遊保險，當中醫療保額須達港幣一百萬元或以上。

所有行程、景點、酒店及其他設施根據當時資料編製，如遇上(例如但不限於)展覽會、滑雪季節、天氣問題、節日慶典、休館、維修、交通問題等特殊情況下而致未能前往預先安排行程及使用設施，『金怡假期』將視乎實際情況作出臨時更改及調動，以可行之項目代替。如取消項目涉及票務，將按照服務供應商提供之團體票價退回客人。

所有大自然景象賣點，不能保證每團均可預期看到，敬希見諒。領隊可按實際情況安排觀光時間和先後次序。

各國、地區之酒店、客房、單人房規定均有不同，房間設備及編排乃受制於地接社及酒店/旅館入住情況；如(例如但不限於)偏遠地區、特式酒店、雪山、高地、滑

雪區、古堡或文物改建等之客房尺寸均有差別，不能保證同團客人均能入住同類客房；房間分配實際情況按各國地區酒店規條而定。客人不得藉此要求退團或向『金怡假期』追討任何賠償。

各國、地區之酒店、客房、單人房規定均有不同，房間設備及編排乃受制於地接社及酒店/旅館入住情況；如(例如

但不限於)偏遠地區、特式酒店、雪山、高地、滑雪區、古堡或文物改建等之客房尺寸均有差別，不能保證同團客人均能入住同類客房；房間分配實際情況按各國地區酒店規條而定。客人不得藉此要求退團或向『金怡假期』追討任何賠償。

請注意入住極地，特色村落與高山等地區房間尺寸及設施均較為簡單，敬希見諒。

按照「香港旅遊業議會」指引177條「迫不得已理由」指戰爭、政治動盪、恐怖襲擊、天災、疫症、惡劣天氣、交通工具發生技術問題、載運機構臨時更改班次/時間表、罷工和工業行動、旅遊目的地政府/世界衛生組織發出之旅遊警告、香港特區政府發出紅色/黑色外遊警示，以及其他業界不能控制的不利旅客外遊的情況。

根據指引177條「迫不得已理由」『金怡假期』可於出發前取消旅行團或在旅程時按實際情況縮短、延長或替換旅程任何項目，客人同意並接受此安排。由此而產生之額外費用均須客人於當地支付。

否則『金怡假期』有權不作任何安排及保留追討因此而引致之相關費用權利。一切損失概與『金怡假期』無關，客人不得藉以向『金怡假期』追討、反對或退團。惟『金怡假期』仍會為客人竭盡所能向服務供應商爭取退款(如有)。更改行程而令經營成本減少，則會於回港後七個工作天內處理退還減低成本比例之款項。如在出發前取消旅行團，則按香港旅遊業議會相關指引作出退團或轉團安排。『金怡假期』有權在辦理相關手續時收取客人每位港幣\$800-\$2,000不等之手續費視乎團種而定及退票費(如有)，扣除手續費後餘款將以客人付款方式退回。

行程中各項活動皆有一定風險，收取訂金後客人已視作同意行程一切活動安排，客人參加各項活動時，必須留意個人身體狀況、環境、天氣、活動內容、遵守服務人員指引和安排。如因自身理由不參與行程中之活動相關之活動費用將不獲退回。

宣傳單張，旅遊冊子，行程表中如沒有列明包門票、包入場、入內參觀等，所列之景點或地點均有機會以外觀，遠眺或途經型式進行。

行程表、宣傳廣告中所展示之相片、圖像、拍攝地點、輯錄季節、時間均有差別所有行程圖片或特輯只供參考，不能藉以圖片，特輯作景點索償。

收取訂金前如有任何優惠或價格更改，恕不另行通知。所有訂位以確定收取訂金後為準。

有關旅行團之詳細責任條款及細則以金怡網站及收據背頁為準。『金怡假期』保留接受報名與否之最終決定權。

根據香港旅遊業議會條例第223指引關於『會員因迫不得已理由而取消旅行團』，旅行社處理團員退款時可以收取手續費每位港幣\$800-\$2000(視乎地點及團種而定)及退票費(如有)。整個退款過程大約需時7-20個工作天視乎實際情況而定。(如適用；詳情請瀏覽香港旅遊業議會網站

(<https://www.tichk.org/>)。