

## 【NCL 亞洲郵輪】

NCLA10

**Norwegian Spirit (挪威奮進號) 10天郵輪團**  
 香港·越南(芽莊、胡志明市) · 📅1月22日出發📅  
 泰國(林查班、蘇梅島)·新加坡 《新春限定》



### 挪威郵輪 ☆ 挪威奮進號 (NCL Spirit)

首航年份 Year of Maiden Voyage	噸位 Tonnage	載客量 Guest Capacity	總長度 Overall Length
2022年重新裝潢	75,904	1972	268m

全球三大郵輪集團之一挪威郵輪 (NCL) 旗下的挪威奮進號，2021年耗資一億美金進行全新改裝，塑造出優雅輕奢的度假氛圍，有游泳池、高爾夫球場、健身房、意法精緻料理、酒吧、五星SPA等等奢華體驗！

## 挪威郵輪 ☆ 挪威奮進號 (郵船專享優惠)

每船艙房首兩位客人可享以下優惠 🍷

♥ 最高可享150分鐘船上免費WIFI服務 (適用於文字檔案傳輸)

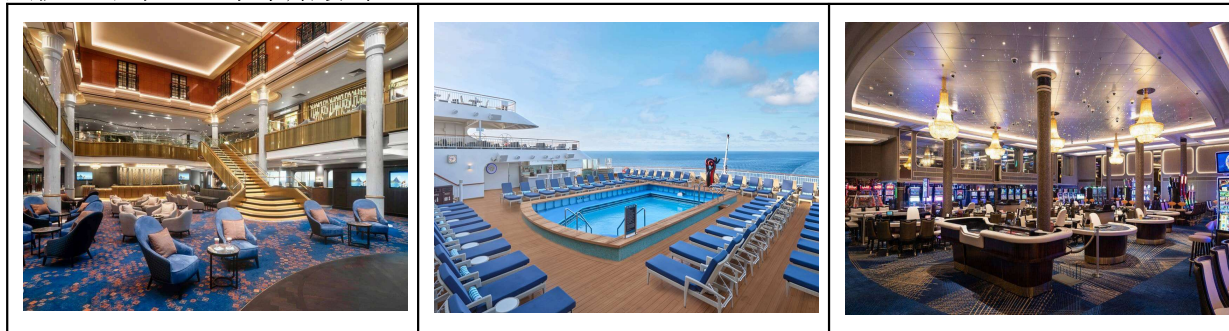
♥ 可享船上特色餐廳(只適用於指定餐廳)

\*\*需繳付20% 小費，露台房或以上可享2餐特色餐廳 (HKD374服務費)；內艙及海景艙房可享1餐特色餐廳 (HKD187服務費)

(以上優惠及細則以郵船公司之最後公佈為準)

### 【郵輪簡介】

挪威奮進號於2022年重新裝潢，不僅提供媲美五星級的美食盛宴，還擁有豐富的運動設施，讓旅客在享用美食的同時，也能盡情釋放壓力。船上共有14種餐飲、8間酒吧選擇，同級郵輪餐飲選擇最多。6間免費餐廳，包括：Buffet、主餐廳、24小時餐廳酒吧等，種類多且不限制餐飲時段，選擇多更自在！此外，挪威奮進號設有多項娛樂設施，像是健身中心、籃球場、高爾夫練習場和甲板上的慢跑環形步道等運動場所，還有海洋游泳池、星塵劇院、桑拿室、豪華賭場等。



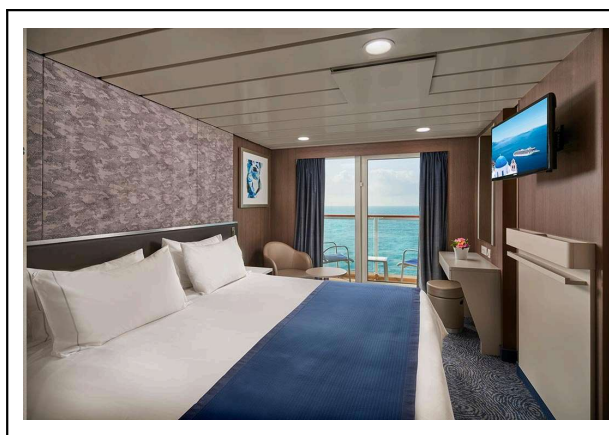
### 行程特點：

- 專業香港領隊隨團出發，為您打點一切，客人可自在地享受休閒假期
- 住宿八晚豪華郵輪公司「Norwegian Spirit 挪威奮進號」一次過暢遊東南亞三國：越南、泰國及新加坡，感受亞熱帶國家風情，免天天轉換酒店之苦
- 全程已包岸上觀光，無須額外付附加費
- 暢遊越南芽莊及胡志明市的地標景點，並享用地道越南河粉等美食
- 遊覽泰國著名的暹羅大象園，客人更可一嘗策騎大象的樂趣
- 增遊泰國全新景點『暹羅冰雪世界』，目前亞洲常設型的室內冰宮中最大的一座
- 走訪泰國著名度假小島『蘇梅島』，感受藍天白雲及陽光小島的風情
- 前往新加坡著名旅遊勝地『聖淘沙名勝世界』，增遊全新打造的【聖淘沙心之音】景點，並安排入住1晚於聖淘沙酒店，讓客人享充裕時間遊玩
- 暢遊新加坡地中海植物花室及雲霧林室，必能滿足你的打卡樂趣

## 郵輪 ☆ 挪威奮進號 (航程時間表)

日數	Port of Call	Arrival Time	Departure Time
D01 22JAN2025	香港 Hong Kong . China		4:00pm
D02 23JAN2025	海上航行 At Sea		
D03 24JAN2025	牙莊 (越南) Nha Trang (Vietnam)	7:00am	3:00pm
D04 25JAN2025	富美 (胡志明市 . 越南) Phu My (Ho Chi Minh City . Vietnam)	7:00am	6:00pm
D05 26JAN2025	海上航行 At Sea		
D06 27JAN2025	林查班 (泰國) Laem Chabang (Thailand)	7:00am	8:00pm
D07 28JAN2025	蘇梅島 (泰國) Ko Samui (Thailand)	10:00am	6:00pm
D08 29JAN2025	海上航行 At Sea		
D09 30JAN2025	新加坡 - 離船 Singapore - Disembrk	7:00am	

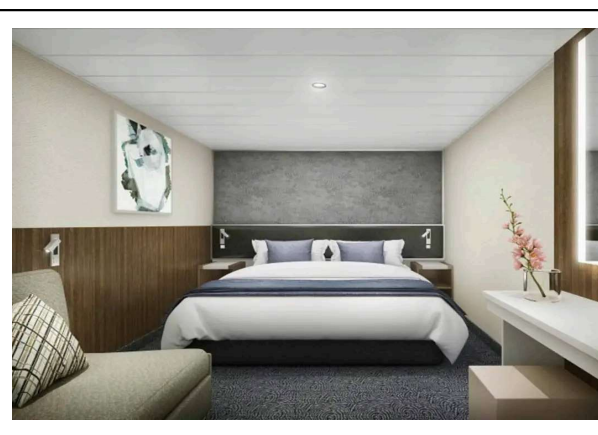
## (海景露台房 - BA)



露台房：艙房面積：約 15-18 m<sup>2</sup>  
露台面積：約 3 m<sup>2</sup>

最多可入住 2 人 / 9-11 層 露台房

## (內艙房 - IA)



內艙房：艙房面積：約 13 - 15 m<sup>2</sup>

最多可入住 2 人 / 4 - 6, 8 - 11 層

註：1) 露台房編配由郵輪公司安排，敬請注意

2) 以上房間只限2人房，如需 3/4人房，須視乎客人報名後，船公司房間供應情況方可作實

團費包括機場稅、港口稅、郵輪雜項及全程服務費 (已包括郵輪服務費) | 尾站停留附加費請向本社職員查詢 | 凡單人/單數報名者，必須繳交單人房附加費 | 圖片只供參考 | 報名前請細閱本社網站內細則及責任條款(最新版本以本社網站為準)  
金怡網站：<http://goldjoy.com> | Hotline/WhatsApp Tel : 2804 1188

### 第一天

香港 ~ 登上挪威奮進號郵輪 16:00離開

Hong Kong ~ Embark Norwegian Spirit 16:00  
Depart

於指定時間齊集於啟德郵輪碼頭，由本公司金怡職員協助下辦理登船手續，展開10天的郵輪假。客人可於郵輪上享受各項娛樂設施及美食。

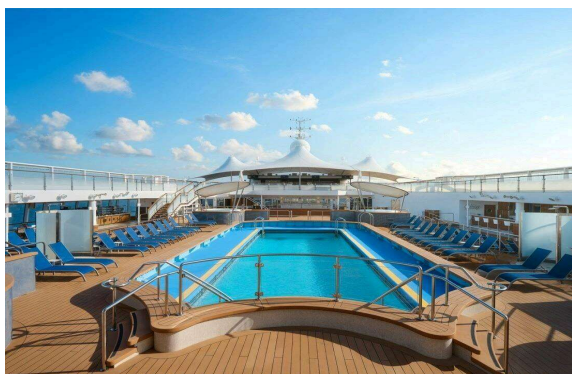
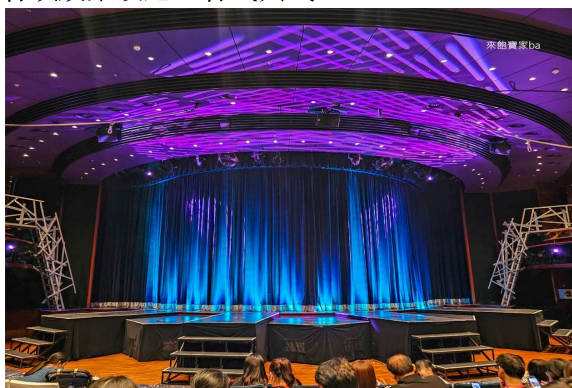
早餐： --- 午餐： 郵輪餐廳 晚餐： 郵輪餐廳

住宿： Norwegian Spirit 郵輪上

### 第二天

海上暢遊 Relaxation at sea

郵船繼續航行，各團友可以盡情享受郵船上各項娛樂設施，各式其式。



早餐： 郵輪餐廳 午餐： 郵輪餐廳 晚餐： 郵輪餐廳

住宿： Norwegian Spirit 郵輪上

### 第三天

芽莊 (越南) : 07:00泊岸 . 15:00離開

岸上觀光：芽莊 ~ 占婆塔 ~ 石教堂(外觀) ~ 芽莊購物中心

Shore Excursion : Nha Trang (Vietnam) : 07:00

Arrival 15:00 Depart

Nha Trang ~ Ponagar Temple ~ Cathedral (outside) ~  
Nha Trang shopping centre



占婆塔：這個景點位於越南芽莊，是一個值得參觀的地方。婆那加占婆塔是一座古老的占婆王國寺廟，建於7世紀，是越南最重要的考古遺址之一。這座塔樓以其精美的雕刻和獨特的建築風格而聞名，是一個必訪的地方。

早餐： 郵輪餐廳 午餐： 郵輪餐廳 晚餐： 郵輪餐廳

住宿： Norwegian Spirit 郵輪上

### 第四天

富美 (胡志明市 - 越南) : 07:00泊岸 . 18:00離開

岸上觀光：胡志明市 ~ 前總統府(外觀) ~ 法式古建築：聖母大教堂(外觀) ~ 百年郵政總局 ~ 市政廳廣場 ~ 市立歌劇院(外觀) ~ 自由路 (古懂街自由選購特色手信)

Phu My (Ho Chi Minh City . Vietnam)

07:00 Arrival . 18:00Depart

Shore Excursion : Ho Chi Minh City ~ Former presidential palace (outside) ~ Notre Dame Cathedral (outside) ~ Saigon Central Post Office ~ Town Hall square ~ Opera House (outside) ~ Le Cong Kieu street



百年郵政總局：胡志明市中心郵政局和紅教堂相鄰，於法國殖民國間在1886年興建，建築風格充滿法式風情，也是法國殖民時期的第一座郵政局，目前是胡志明市著名地標之一。



自由路：這條街大約只300至400米長，但卻有40多家銷售古董的商店和路邊小販。

早餐：郵輪餐廳

午餐：地道越式河粉+越式小食+ 特色飲品乙杯

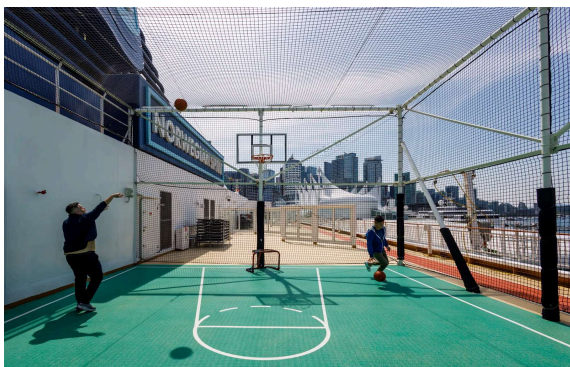
晚餐：郵輪餐廳

住宿：Norwegian Spirit 郵輪上

## 第五天

海上暢遊 Relaxation at sea

郵船繼續航行，各團友可以盡情享受郵船上各項娛樂設施，各式其式。



早餐：郵輪餐廳 午餐：郵輪餐廳 晚餐：郵輪餐廳

住宿：Norwegian Spirit 郵輪上

## 第六天

林查班(泰國)：07:00泊岸．20:00離開

岸上觀光：暹羅大象園(包策騎大象-10分鐘)  
~ 冰雪世界 ~ Terminal21 購物商場

Laem Chabang (Thailand) : 07:00 Arrival . 20:00 Depart

Shore Excursion : Chang Siam Park (Riding Elephant ) ~ Frost Magical Ice of Siam ~ Terminal21



暹羅大象園：佔地寬廣的芭達雅暹羅大象園區裡，遊客可和各種動物深度互動玩樂，像是「體驗騎乘大象」，可以在大象緩慢的步伐中慢慢欣賞郊區野外景致；也可以「搭乘馬車巡遊整座園區」，或是到鱷魚館去觀賞驚險刺激的「鱷魚表演秀」；還有能耍帥又能發洩鬱悶心情的「射擊體驗」，各種精彩刺激的活動，等你來體驗！



冰雪世界：體驗-10度氣溫下的暹羅新視角，佔地30,000平方米，觀賞將國際和泰國文化結合在一起的獨特冰雕，是東盟地區最大的冰雕和芭堤雅第一座冰穹。

早餐：郵輪餐廳 午餐：傳統泰式午餐

晚餐：郵輪餐廳

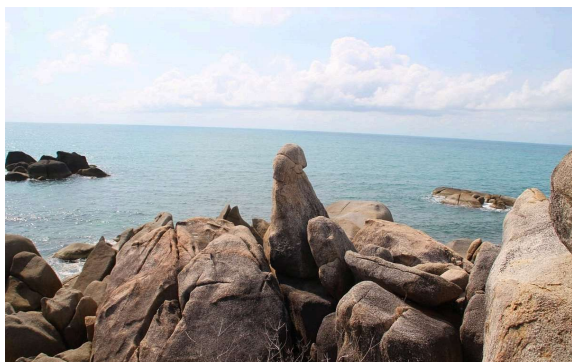
住宿：Norwegian Spirit 郵輪上

## 第七天

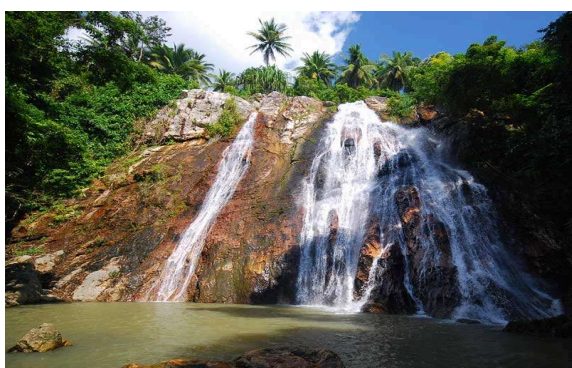
團費包括機場稅、港口稅、郵輪雜項及全程服務費(已包括郵輪服務費) | 尾站停留附加費請向本社職員查詢 | 凡單人/單數報名者，必須繳交單人房附加費 | 圖片只供參考 | 報名前請細閱本社網站內細則及責任條款(最新版本以本社網站為準)  
金怡網站：<http://goldjoy.com> | Hotline/WhatsApp Tel : 2804 1188

蘇梅島(泰國)：10:00泊岸．18:00離開  
岸上觀光：阿公阿嬭石～南濠瀑布～大佛寺  
～購物中心

Ko Samui (Thailand) : 10:00 Arrival . 18:00 Depart  
Shore Excursion : Hin Ta Hin Yai Rock ~ Namuang  
Waterful ~ Wat Phra Yai ~ Central Festival Samui



阿公阿嬭石：因為外型神似男女生殖器官而得名。有人認為這是命運的奇蹟，也有人視之為茶餘飯後的笑談，不過其實都是天然風化而形成的地質奇觀。



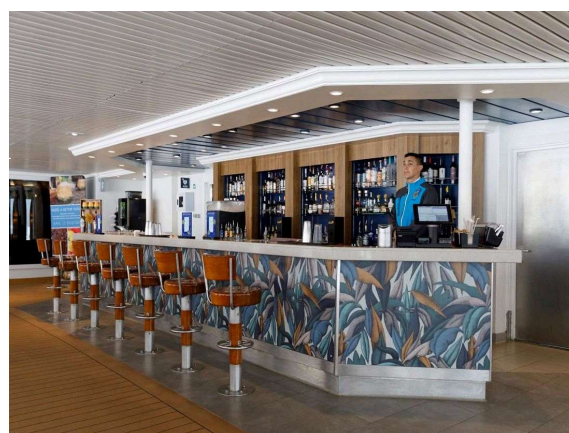
南濠瀑布：蘇梅島是個熱帶島嶼，島中央有小山和茂盛叢林，叢林中隱藏著幾座瀑布，最著名的是中部的「南濠瀑布」。南濠瀑布高30米，處在熱帶雨林當中，瀑布順著山勢落到一個清涼的水池之中，水霧沁涼，綠蔭環繞，在這裡可享受難得的森林浴。

早餐：郵輪餐廳 午餐：當地餐廳 晚餐：郵輪餐廳  
住宿：Norwegian Spirit 郵輪上

## 第八天

海上暢遊 Relaxation at sea

郵船繼續航行，各團友可以盡情享受郵船上各項娛樂設施，各式其式。



早餐：郵輪餐廳 午餐：郵輪餐廳 晚餐：郵輪餐廳  
住宿：Norwegian Spirit 郵輪上

## 第九天

新加坡：07:00泊岸(離船)

岸上觀光：聖淘沙名勝世界～節慶大道～馬來美食街～聖淘沙全新景點《聖淘沙心之音》

Singapore : 07:00 Arrival (Disembark)

Shore Excursion : Resorts World Sentosa ~ Festive Walk ~ Malaysia Food Street ~ Sentosa Sensoryscape





聖淘沙之音：耗資9000萬美元打造，位於聖淘沙的中心地帶，是一條長350公尺、佔地30,000平方公尺的連接步道。六個設計獨特的感官花園，依靠AI+AR技術，融和自然、建築和科技，激發多重感官體驗。光影交錯，AR技術把我帶入了海洋世界與森林世界，讓我擁有機會跟魚和蝴蝶共舞！

早餐：郵輪餐廳 午/晚餐：自費於聖淘沙島上享用  
住宿：五星級 Sofitel Sentosa Hotel 或同級

## 第十天

聖淘沙名勝世界～獅頭魚尾像～濱海灣花園～地中海植物花室～雲霧林室～華人聚居地『牛車水』～『星耀樟宜』(到訪繁茂蔥綠植物園『森林谷』及世界最高室內瀑布『雨漩渦』) → 香港

Resorts World Sentosa ~ Merlion ~ Gardens by the Bay ~ Flower Dome ~ Cloud Forest ~ China Town ~

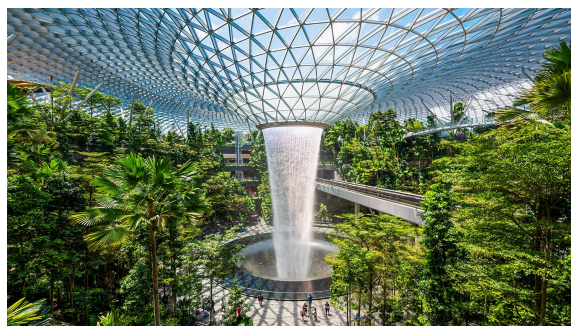
Jewel Changi Airport → Hong → Hong Kong



獅頭魚尾像：新加坡全境共有七座魚尾獅雕像，最著名的一大一小兩座位於現在的魚尾獅公園內。獅頭魚尾像是新加坡的地標，濱海灣附近的魚尾獅雕像高8.8米，重70噸，面向東部濱海灣，眺望著新加坡東部海域，象徵著新加坡人不斷探索的精神。



濱海灣花園：海濱花園（南灣、東灣和中灣）和溫室（花穹和雲霧林），以及奇幻花園和擎天樹觀景台，盡情飽覽最令人難以置信的人造建築，更有機會欣賞來自世界各地的動植物。



星耀樟宜：星耀樟宜機場 Jewel Changi Airport 鄰近第一、第二和第三航廈，擁有獨特的穹頂玻璃屋頂，除了最令人歎為觀止的的造景—「森林谷Forest Valley」和「雨漩渦Rain Vortex」，頂樓星空花園的更有豐富的設施，不論是橫跨兩端的星懸橋、具有挑戰性的樹籬迷宮和鏡子迷宮，或是前衛設計的步行網和彈跳網，都值得一一嘗試，為新加坡旅程劃下完美句點。

早餐：郵輪餐廳 午餐：當地餐廳

晚餐：自備/航機上

航機是日晚上安抵香港國際機場，祝君旅途愉快！！

## 條款及細則

- 郵輪公司可根據需要、當時環境或天氣情況而更改行程、時間及停泊地點 - 登船地點及郵輪停泊港口如有更改，一切以郵輪公司安排為準。
- 其他有關郵輪公司之條款及細則，請參閱NCL郵輪公司小冊子最新之英文版本或 瀏覽 <http://www.ncl.com>
- 本公司及郵輪公司有權因應當日郵輪抵達港口時間及當地交通情況而增減所有行程安排，並不會因此而作出補償，各參加者不得異議。
- 如因停泊口岸之清關或入境手續問題引致行程延誤，導致行程有所增減或更改，本公司及郵輪公司不會作出任何賠償，客人不得異議。
- 於登船日起計，小童必須年滿 6 個月(0.5 歲)才可參與此行程；於登船日起計，每艙房必須最少有一位年滿 21 歲之成人才可參與此行程
- 因應郵輪公司規定，孕婦懷孕24週或以上(按回程日期計算)不接受登船，客人於登船時需出示醫生證明。(如有任何更改，以郵輪公司公佈為準)。
- 所有艙房之床位間格如單人床、附加床或上下架床等均由船公司安排。
- 艙房層數及位置均以郵輪公司最後安排為準。郵輪公司亦可在不收取額外費用之情況下提升艙房至較高級別，客人不得異議。
- 郵輪上之晚膳(於主餐廳)均以團體座位安排並以郵輪公司最終安排及決定為準。
- 郵輪公司可視乎顧客的健康狀況，保留對未能於報名時提供健康情況的顧客拒絕登船之權利，並無須對該名顧客已繳付的費用作任何賠償。
- 如景點遇上節慶，當地假期，宗教活動或假期等，而景點臨時關門，該景點即會取消/改為外觀拍照，如牽涉門卷費，即會退回門卷費用。
- 據「香港旅遊業議會」<TIC>呼籲外遊人士均需購買合適旅遊保險。客人安全為首要，強烈建議購買旅遊保險，當中醫療保額須達港幣一百萬元或以上。
- 客人報名後，航空公司之機場稅或燃油附加費價格如有所上下調整，本公司會追加收取或返還差額。
- 行程中所安排之購物商店，其產品或服務並非由本公司所提供，因此，團友必須清楚了解其價格、產品或服務質素等才決定購買。
- 行程、膳食及住宿之先後次序只供參考，一切以當地接待社安排為準。
- 所有行程、景點、酒店、餐廳及其他設施根據當時資料編製，如遇上(例如但不限於)展覽會、滑雪季節、天氣問題、節日慶典、休館、維修、交通問題等特殊情況下而致未能前往預先安排行程及使用設施，『金怡假期』將視乎實際情況作出臨時更改及調動，以可行之項目代替。如取消項目涉及票務，將按照服務供應商提供之團體票價退回客人。
- 所有大自然景象賣點，不能保證每團均可預期看到，敬希見諒。

- 領隊可按實際情況安排觀光時間和先後次序。
- 各國、地區之酒店、客房、單人房規定均有不同，房間設備及編排乃受制於地接社及酒店/旅館入住情況；如(例如但不限於)偏遠地區、特式酒店、雪山、高地、滑雪區、古堡或文物改建等之客房尺寸均有差別，不能保證同團客人均能入住同類客房；房間分配實際情況按各國地區酒店規條而定。客人不得藉此要求退團或向『金怡假期』追討任何賠償。
- 按照「香港旅遊業議會」指引223條「迫不得已理由」指戰爭、政治動盪、恐怖襲擊、天災、疫症、惡劣天氣、交通工具發生技術問題、載運機構臨時更改班次/時間表、罷工和工業行動、旅遊目的地政府/世界衛生組織發出之旅遊警告、香港特區政府發出紅色/黑色外遊警示，以及其他業界不能控制的不利旅客外遊的情況。
- 根據指引223條「迫不得已理由」『金怡假期』可於出發前取消旅行團或在旅程時按實際情況縮短、延長或替換旅程任何項目，客人同意並接受此安排。由此而產生之額外費用均須客人於當地支付，否則『金怡假期』有權不作任何安排及保留追討因此而引致之相關費用權利。一切損失概與『金怡假期』無關，客人不得藉以向『金怡假期』追討、反對或退團。惟『金怡假期』仍會為客人竭盡所能向服務供應商爭取退款(如有)。更改行程而令經營成本減少，則會於回港後七個工作天內處理退還減低成本比例之款項。如在出發前取消旅行團，則按香港旅遊業議會相關指引作出退團或轉團安排。『金怡假期』有權在辦理相關手續時收取客人每位港幣 \$800-\$2,000 不等之手續費視乎團種而定及退團費(如有)，扣除手續費後餘款將以客人付款方式退回。整個退款過程大約需時7-20個工作天視乎實際情況而定。(如適用；詳情請瀏覽香港旅遊業議會網站 ([www.tichk.org](http://www.tichk.org)))。
- 行程中各項活動皆有一定風險，收取訂金後客人已視作同意行程一切活動安排，客人參加各項活動時，必須留意個人身體狀況、環境、天氣、活動內容、遵守服務人員指引和安排。如因自身理由不參與行程中之活動相關之活動費用將不獲退回。
- 宣傳單張，旅遊冊子，行程表中如沒有列明包門票、包入場、入內參觀等，所列之景點或地點均有機會以外觀，遠眺或途經型式進行。
- 行程表、宣傳廣告中所展示之相片、圖像、拍攝地點、輯錄季節、時間均有差別所有行程圖片或特輯只供參考，不能藉以圖片、特輯作景點索償。
- 收取訂金前如有任何優惠或價格更改，恕不另行通知。所有訂位以確定收取訂金後為準。
- 有關旅行團之詳細責任條款及細則以金怡網站及收據背頁為準。
- 『金怡假期』保留接受報名與否之最終決定權。