

## 12天 愛琴海·土耳其

CCG12

## 名人郵輪 《名人無極號》 浪漫之旅

希臘【雅典·羅德島·聖陶維尼島·米可諾斯島·塞薩洛尼基·科林斯運河】·土耳其【以弗所】



### 名人郵輪 ☆ 名人無極號 Celebrity Infinity

首航年份 Maiden Voyage	噸位 Tonnage	載客量 Guest Capacity	船員 Ship Crew
2001年 3月	90,940	2170	1024

名人無極號屬於千禧系列的郵輪，設有船上配備了1,080多間華麗設計住房，在郵輪上附有多種美食滿足味蕾享受，您可到主餐廳、海洋咖啡廳和Rendezvous Lounge盡情享用美酒佳餚。Le Petit Chef™ 提供獨一無二的娛樂和用餐體驗。船上體驗還包括The Spa、購物和劇場活動等家庭娛樂活動，全面照顧客人不同需要，當展開航程時，將發現更多樂趣和全新放鬆體驗。

團費已包括機場稅、機場建設費、燃油附加費、全程服務費(包括郵輪上服務費)、郵船碼頭稅及郵船雜項費。

各航空公司將向乘客徵收往返香港燃油附加費，有關之款項將於出發前收餘款時按該航空公司要求收取 |

尾站停留附加費請向本社職員查詢 | 凡單人報名者，須繳交單人房附加費 | 圖片只供參考

報名前請細閱本社網站內細則及責任條款(最新版本以本社網站為準)

金怡網站：<http://goldjoy.com>

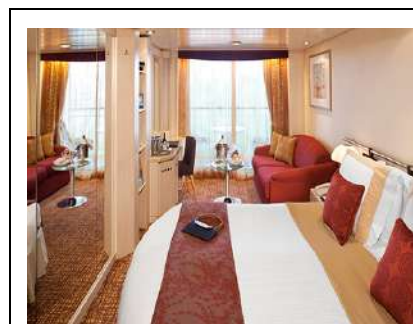
## 名人郵輪 ☆ 名人無極號 (航程時間表)

Date	Ports of Call	Arrival Time	Departure Time
2026年10月15日	雅典 (比雷埃夫斯), 希臘 [登船] Athens (Piraeus), Greece [Embarkation]		5:00pm
2026年10月16日	海上航行 At Sea		
2026年10月17日	羅德島, 希臘 Rhodes, Greece	7:00am	6:00pm
2026年10月18日	以弗所 (古薩達斯), 土耳其 Ephesus (Kusadasi), Turkey	8:00am	8:00pm
2026年10月19日	聖陶維尼島, 希臘 Santorini, Greece	7:00am	10:00pm
2026年10月20日	米可諾斯島, 希臘 Mykonos, Greece	7:00am	6:00pm
2026年10月21日	塞薩洛尼基, 希臘 Thessaloniki, Greece	9:00am	9:00pm
2026年10月22日	海上航行 At Sea		
2026年10月23日	雅典 (比雷埃夫斯), 希臘 [落船] Athens (Piraeus), Greece [Disembarkation]	5:00am	

禮賓露台房 - C (C 2 - C1)

海景露台房 - V (V2 - V1)

內艙房 - I (I 2 - I 1)



禮賓露台房：艙房面積：約191sq.ft

露台約38sq.ft

最多可入住 2 人 / 7 - 9 層

露台房：艙房面積：約175sq.ft

露台約38sq.ft

最多可入住 2 人 / 6 - 9 層

內艙房：艙房面積：約 171sq.ft

最多可入住 2 人 / 2,3, 7 - 9 層

全程船員服務費：全程US\$162 (V2 - V1 & I 2 - I 1) / US\$171 (C2) (團費已包括)

(註：所有房間編配由郵輪公司安排，客人不可以要求選擇指定房間，敬請注意)

**團費已包括機場稅、機場建設費、燃油附加費、全程服務費 (包括郵輪上服務費)、郵船碼頭稅及郵船雜項費**

各航空公司將向乘客徵收往返香港燃油附加費，有關之款項將於出發前收餘款時按該航空公司要求收取 |

尾站停留附加費請向本社職員查詢 | 凡單人報名者，必須繳交單人房附加費 | 圖片只供參考

報名前請細閱本社網站內細則及責任條款(最新版本以本社網站為準)

金怡網站：<http://goldjoy.com>



## 名人郵輪 ☆ 名人無極號

### 郵船上設施和服務：

◆ 酒吧/ 酒廊	◆ 健身中心	◆ 米高俱樂部
◆ 美容院/ 理髮店	◆ 緩跑徑	◆ 船長俱樂部
◆ 賭場	◆ 泳池	◆ X俱樂部
◆ 的士高/ 跳舞	◆ 運動甲板	◆ 照片畫廊
◆ 上網休息室	◆ 歡樂工場	◆ 咖啡廳
◆ 劇院	◆ 健身操室	◆ 專賣店
◆ 購物商店	◆ 空中庭園	◆ 船上婚禮
◆ 主餐廳	◆ 日光浴室	◆ The Emporium
◆ 特色餐廳	◆ 針灸治療	◆ 豪華大堂
◆ 水療	◆ 電子遊戲廳	◆ 青少年活動 (有船員監督)
◆ 波斯花園	◆ 藝術畫廊	◆ 會議室

(以上設施只供參考，設施及開放時間均以船上實際情況而定)



**團費已包括機場稅、機場建設費、燃油附加費、全程服務費 (包括郵輪上服務費)、郵船碼頭稅及郵船雜項費**

各航空公司將向乘客徵收往返香港燃油附加費，有關之款項將於出發前收餘款時按該航空公司要求收取 |

尾站停留附加費請向本社職員查詢 | 凡單人報名者，必須繳交單人房附加費 | 圖片只供參考

報名前請細閱本社網站內細則及責任條款(最新版本以本社網站為準)

金怡網站：<http://goldjoy.com>



## 行程特點： **\*\* 全包岸上觀光節目，客人無須額外自費\*\***

- 乘坐優雅設計的『名人無極號』，帶您暢遊愛琴海浪漫島嶼，遊覽風光明媚藍頂白屋的度假小島，體驗一個難忘的郵輪假期
- 專業香港領隊隨團出發，為您打點一切，客人可自在地享受休閒假期
- 羅德島是希臘十二群島的明星，這裡有許多古老和中古世紀遺址、美麗的海灘以及許多酒吧和餐廳
- 增遊希臘第二大城市 - 塞薩洛尼基，不僅擁有豐富的歷史遺跡，還有其標誌性建築
- 暢遊聖陶維尼島，希臘愛琴海的一個火山島，以其獨特的藍白相間建築、美麗的日落和浪漫的氛圍而聞名
- 遊覽米可諾斯島，享譽國際的奢華度假勝地，更是希臘最貴小島。陽光、沙灘、海洋是米可諾斯島的核心元素
- 暢遊土耳其【以弗所古城】，至今仍保存著許古老的最要遺蹟，使人仿如走進時光隧道
- 特別安排乘船暢遊科林斯運河，狹窄的河道兩旁多是陡峭的石壁，它需要高超的導航技術才能平安通過，其過程可謂驚險無比

### 第一天

香港 ➔ 伊斯坦堡 ➔ 雅典 (希臘)

**團費已包括機場稅、機場建設費、燃油附加費、全程服務費 (包括郵輪上服務費)、郵船碼頭稅及郵船雜項費**

各航空公司將向乘客徵收往返香港燃油附加費，有關之款項將於出發前收餘款時按該航空公司要求收取 |

尾站停留附加費請向本社職員查詢 | 凡單人報名者，必須繳交單人房附加費 | 圖片只供參考

報名前請細閱本社網站內細則及責任條款(最新版本以本社網站為準)

金怡網站：<http://goldjoy.com>



Hong Kong → Istanbul → Athens (Greece)

團友是日齊集於香港國際機場，在本公司專業領隊陪同下，乘坐土耳其豪華客機，經伊斯坦堡飛往希望首都雅典。

## 第二天

雅典 ~ 雅典衛城 (UNESCO) ~ 雅典娜勝利女神神廟 ~ 巴特農神殿 ~ 第一屆奧林匹克運動場(外觀) ~ 憲法廣場 ~ 無名戰士紀念碑 ~ 普拉卡區步行街

Athens ~ Acropolis Archaeological Site (UNESCO) ~ Temple of Athena Nike ~ Parthenon ~ 1st Olympic Games of the modern era ~ Syntagma Square ~ Tomb of the Unknown Soldier ~ Plaka



雅典衛城 (UNESCO)：雅典衛城坐落在普拉卡區西南部，雄踞150多公尺高的衛城山丘之巔，這座頂端城市是雅典的地標和古希臘的象徵，始建於公元前580年，也是知名的雅典景點：雅典娜勝利女神神廟和巴特農神殿的所在地。



憲法廣場：憲法廣場坐落在希臘國會前，1843年時希臘最早的憲法便在此頒布，是雅典的主要廣場及地標，此處更是雅典重要的交通樞紐，因為往返機場、港口、地鐵的紅線及藍線都在此交會。

早餐：航機上/自理 午餐：地道午餐

晚餐：當地餐廳

住宿：5 星級Divani Palace Acropolis / Crown Plaza / Marriott Hotel 或同級

## 第三天

雅典 ~ 雅典國立花園 ~ 登上名人無極號

17:00 離開

Athens ~ National Garden of Athens ~ embarkation Celebrity Infinity Cruise 17:00 depart



雅典國立花園：建造於1838年，一開始是屬於皇家的一部分，上午期間是皇族專用，下午才對外開放讓市民參觀，直到1920年代正式對大眾開放，也將名稱改為雅典國家花園，為了紀念當時提出工程的阿瑪莉埃皇后 (Amalia of Oldenburg)，將入口處移到皇后所種植的棕櫚數大道前方。

早餐：酒店 午餐：郵船上 晚餐：郵船上  
住宿：Celebrity Infinity 郵船

## 第四天

海上暢遊 Relaxation at sea

郵船繼續航行，各團友可以盡情享受郵船上各項娛樂設施，各式其式。

早餐：郵船上 午餐：郵船上 晚餐：郵船上  
住宿：Celebrity Infinity 郵船

## 第五天

羅德島：07:00am 泊岸 06:00pm 離開

岸上觀光：羅德市中世紀古城區 (UNESCO) ~ 騎士街 ~ 林多斯村 ~ 林多斯衛城(遠觀拍照) ~ 自由購物

Rhodes：07:00am Arrival 06:00pm Depart  
Shore Excursion：Medieval old town of Rhodes (UNESCO) ~ Street of the Knights ~ Lindos village ~ Acropolis of Lindos (outside photo) ~ shopping



羅德島：是希臘十二群島的明星，多虧了它龐大的面積和令人讚歎的歷史。這裡有許多古老和中古世紀遺址、

團費已包括機場稅、機場建設費、燃油附加費、全程服務費(包括郵輪上服務費)、郵船碼頭稅及郵船雜項費

各航空公司將向乘客徵收往返香港燃油附加費，有關之款項將於出發前收餘款時按該航空公司要求收取 |

尾站停留附加費請向本社職員查詢 | 凡單人報名者，必須繳交單人房附加費 | 圖片只供參考

報名前請細閱本社網站內細則及責任條款(最新版本以本社網站為準)

金怡網站：<http://goldjoy.com>



美麗的海灘以及許多酒吧和餐廳，不難看出這裡為什麼如此受歡迎。



**林多斯村：**林多斯以其風景如畫的白色房屋、古老的衛城以及迷人的海灘而聞名。它是一個熱門的旅遊目的地，吸引著來自世界各地的遊客。

早餐：酒店      午餐：當地餐廳      晚餐：郵船上  
住宿：Celebrity Infinity 郵船

## 第六天

以弗所 (古薩達斯)：08:00am 泊岸

08:00pm 離開

岸上觀光：聖母瑪利亞故居～以弗所古城 (包入場)～阿特米斯神殿遺址～皮革店

Ephesus：08:00am Arrival    08:00pm Depart

Shore Excursion：House of Virgin Mary～Ephesus Ancient city (entrance)～Artemis Temple～Leather Shop



**以弗所古城：**羅馬時期的商業及宗教重鎮，也是當時亞細亞省的首都，至今仍保存著許多遺蹟，如：行政中心區、音樂廳、神殿、浴場、圖書館、市集、羅馬劇場，以及以弗所守護女神阿特米斯神殿遺址，城市規模龐大，令人嘆為觀止。

早餐：酒店      午餐：當地餐廳      晚餐：郵船上  
住宿：Celebrity Infinity 郵船

## 第七天

聖陶維尼島：07:00am 泊岸    10:00pm 離開

岸上觀光：費拉鎮(乘纜車)～卡瑪利黑沙灘～伊亞村～費拉鎮(自由購物)

Santorini：07:00am Arrival    10:00pm Depart

Shore Excursion：Fira town (by Cable car)～Black-sand beach of Kamari～Oia Village～Fira



**聖陶維尼島：**前往參觀城裡的石板街道、兩層或三層高且浴室設備齊全的房子、精巧的陶器和牆上的壁畫，了解當時興盛的文化。除此之外，團友亦可自費於一排排白屋間的窄巷騎驢子，感受悠閒氣息。

早餐：酒店      午餐：**海邊餐廳**      晚餐：郵船上  
住宿：Celebrity Infinity 郵船

## 第八天

米可諾斯島：07:00am 泊岸 · 06:00pm 離開

岸上觀光：阿諾梅拉(風車村)～(【純白教堂】帕拉納吉亞·圖爾利亞尼修道院～卡拉法蒂斯海灘 或 阿吉奧斯洛尼斯海灘

Mykonos：07:00am Arrival · 06:00pm Depart

Shore excursion：Ano Mera～Panagia Tourliani～Kalafatis beach or Agios Ioannis beach



**團費已包括機場稅、機場建設費、燃油附加費、全程服務費(包括郵輪上服務費)、郵船碼頭稅及郵船雜項費**

各航空公司將向乘客徵收往返香港燃油附加費，有關之款項將於出發前收餘款時按該航空公司要求收取 |

尾站停留附加費請向本社職員查詢 | 凡單人報名者，必須繳交單人房附加費 | 圖片只供參考

報名前請細閱本社網站內細則及責任條款(最新版本以本社網站為準)

金怡網站：<http://goldjoy.com>



米可諾斯島：位在基克拉澤斯島語群 Cyclades 中央的米可諾斯島，又被稱作是風之島，是享譽國際的奢華度假勝地，更是希臘最貴小島。陽光、沙灘、海洋是米可諾斯島的核心元素，但除了這些元素之外，米可諾斯石子路鋪成的純白小徑，亦是會讓人身心都不自覺的迷失且愛上的島嶼亮點。

早餐：酒店 午餐：郵船上 晚餐：郵船上  
住宿：Celebrity Infinity 郵船

### 第九天

塞薩洛尼基：09:00am 泊岸 09:00pm 離開  
岸上觀光：白塔～圓形大廳及加萊裡烏斯拱門～拜占庭城牆和上城區～聖德米特里奧斯教堂(包入場)

Thessaloniki：09:00am Arrival 09:00pm Depart  
Shore Excursion：White tower ~ Rotunda and Arch of Galerius ~ Byzantine Walls & Upper town ~ Church of Ago Dimitrios (entrance)



塞薩洛尼基：塞薩洛尼基是希臘第二大城市，不僅擁有豐富的歷史遺跡，還有其標誌性建築 - 白塔。其充滿歷史、美景和文化等待探索。這個目的地見證了羅馬、拜占庭和奧斯曼帝國的規則，到處都是廢墟，散發出奇異和懷舊的魅力。

早餐：酒店 午餐：郵船上 晚餐：郵船上  
住宿：Celebrity Infinity 郵船

### 第十天

海上暢遊 Relaxation at sea

郵船繼續航行，各團友可以盡情享受郵船上各項娛樂設施，各式其式。

早餐：郵船上 午餐：郵船上 晚餐：郵船上  
住宿：Celebrity Infinity 郵船

### 第十一天

雅典：05:00am 泊岸～辦理離船手續～科林斯運河～乘觀光船暢遊科林斯運河～

McArthurGlen直銷購物中心 → 伊斯坦堡

Athens: 05:00 am Arrival ~ Disembark ~ Corinth Canal ~ by boat ~ McArthurGlen Designer Outlet for shopping → Istanbul



科林斯運河：科林斯運河是橫穿希臘科林斯地峽的一條運河。它在希臘南部科林斯地峽處，將伯羅奔尼撒半島與希臘大陸分割開來，使得伯羅奔尼撒半島實際上成為了一個島。科林斯運河是潮汐水道。

乘觀光船暢遊科林斯運河：科林斯運河是世界上開鑿最深的人工水道，其狹窄的河道兩旁多是陡峭的石壁，當現代化的大型遊輪通行這條運河時，它需要高超的導航技術才能平安通過，其過程可謂驚險無比。

早餐：郵船上 午餐：當地餐廳 晚餐：自備

### 第十二天

伊斯坦堡 → 香港

Isbantul → Hong Kong

航機是日安抵香港國際機場

祝君旅途愉快！

早/午餐：自費/航機上

**團費已包括機場稅、機場建設費、燃油附加費、全程服務費(包括郵輪上服務費)、郵船碼頭稅及郵船雜項費**

各航空公司將向乘客徵收往返香港燃油附加費，有關之款項將於出發前收餘款時按該航空公司要求收取 |

尾站停留附加費請向本社職員查詢 | 凡單人報名者，必須繳交單人房附加費 | 圖片只供參考

報名前請細閱本社網站內細則及責任條款(最新版本以本社網站為準)

金怡網站：<http://goldjoy.com>



### 條款及細則

- 郵輪公司可根據需要、當時環境或天氣情況而更改行程、時間及停泊地點。登船地點及郵輪停泊港口如有更改，一切以郵輪公司安排為準。

- 其他有關郵輪公司之條款及細則，請參閱名人郵輪公司小冊子最新之英文版本或 瀏覽

<https://www.celebritycruises.com.hk/>

- 本公司及郵輪公司有權因應當日郵輪抵達港口時間及當地交通情況而增減所有行程安排，並不會因此而作出補償，各參加者不得異議。

- 如因停泊口岸之清關或入境手續問題引致行程延誤，導致行程有所增減或更改，本公司及郵輪公司不會作出任何賠償，客人不得異議。

- 於登船日起計，小童必須年滿 6 個月(0.5 歲)才可參與此行程；於登船日起計，每艙房必須最少有一位年滿 21 歲之成人可參與此行程

- 因應郵輪公司規定，孕婦懷孕24週或以上(按回程日期計算)不接受登船，客人於登船時需出示醫生證明。(如有任何更改，以郵輪公司公佈為準)。

- 所有艙房之床位間格如單人床、附加床或上下架床等均由船公司安排。

- 艙房層數及位置均以郵輪公司最後安排為準。郵輪公司亦可在不收取額外費用之情況下提升艙房至較高級別，客人不得異議。

- 郵輪上之晚膳(於主餐廳)均以團體座位安排並以郵輪公司最終安排及決定為準。

- 郵輪公司可視乎顧客的健康狀況，保留對未能於報名時提供健康情況的顧客拒絕登船之權利，並無須對該名顧客已繳付的費用作任何賠償。

-如景點遇上節慶，當地假期，宗教活動或假期等，而景點臨時關閉，該景點即會取消/改為外觀拍照，如牽涉門卷費，即會退回門卷費用。

- 據「香港旅遊業監管局」<TIA>呼籲外遊人士均需購買合適旅遊保險。客人安全為首要，強烈建議購買旅遊保險，當中醫療保額須達港幣一百萬元或以上。

- 客人報名後，航空公司之機場稅或燃油附加費價格如 有所上下調整，本公司會追加收取或返還差額。

- 行程中所安排之購物商店，其產品或服務並非由本公司所提供，因此，團友必須清楚了解其價格、產品或服務質素等才決定購買。

-行程、膳食及住宿之先後次序只供參考，一切以當地接待社安排為準。

- 所有行程、景點、酒店、餐廳及其他設施根據當時資料編製，如遇上(例如但不限於)展覽會、滑雪季節、天氣問題、節日慶典、休館、維修、交通問題等特殊情況下而致未能前往預先安排行程及使用設施，『金怡假期』將視乎實際情況作出臨時更改及調動，以可行之項目代替。如取消項目涉及票務，將按照服務供應商提供之團體票價退回客人。

- 所有大自然景象賣點，不能保證每團均可預期看到，敬希見諒。

- 領隊可按實際情況安排觀光時間和先後次序。

- 各國、地區之酒店、客房、單人房規定均有不同，房間設備及編排乃受制於地接社及酒店/旅館入住情況；如(例如但不限於)偏遠地區、特式酒店、雪山、高地、滑雪區、古堡或文物改建等之客房尺寸均有差別，不能保證同團客人均能入住同類客房；房間分配實際情況按各國地區酒店規條而定。客人不得藉此要求退團或向『金怡假期』追討任何賠償。

- 按照「香港旅遊業監管局」指引「迫不得已理由」指戰爭、政治動盪、恐怖襲擊、天災、疫症、惡劣天氣、交通工具發生技術問題、載運機構臨時更改班次/時間表、罷工和工業行動、旅遊目的地政府/世界衛生組織發出之旅遊警告、香港特

區政府發出紅色/黑色外遊警示，以及其他業界不能控制的不利旅客外遊的情況。

- 根據指引「迫不得已理由」，『金怡假期』可於出發前取消旅行團或在旅程時按實際情況縮短、延長或替換旅程任何項目，客人同意並接受此安排。由此而產生之額外費用均須客人於當地支付，否則『金怡假期』有權不作任何安排及保留追討因此而引致之相關費用權利。一切損失概與『金怡假期』無關，客人不得藉以向『金怡假期』追討、反對或退團。惟『金怡假期』仍會為客人竭盡所能向服務供應商爭取退款(如有)。更改行程而令經營成本減少，則會於回港後七個工作天內處理退還減低成本比例之款項。如在出發前取消旅行團，則按香港旅遊業監管局相關指引作出退團或轉團安排。『金怡假期』有權在辦理相關手續時收取客人每位港幣\$800-\$2,000不等之手續費視乎團種而定及退票費(如有)，扣除手續費後餘款將以客人付款方式退回。整個退款過程大約需時7-20個工作天視乎實際情況而定。(如適用；詳情請瀏覽香港旅遊業監管局網站<https://www.tia.org.hk/tc/>)

- 行程中各項活動皆有一定風險，收取訂金後客人已視作同意行程一切活動安排，客人參加各項活動時，必須留意個人身體狀況、環境、天氣、活動內容、遵守服務人員指引和安排。如因自身理由不參與行程中之活動相關之活動費用將不獲退回。

- 宣傳單張、旅遊冊子、行程表中如沒有列明包門票、包入場、入內參觀等，所列之景點或地點均有機會以外觀，遠眺或途經型式進行。

- 行程表、宣傳廣告中所展示之相片、圖像、拍攝地點、輯錄季節、時間均有差別所有行程圖片或特輯只供參考，不能藉以圖片，特輯作景點索償。

- 收取訂金前如有任何優惠或價格更改，恕不另行通知。所有訂位以確定收取訂金後為準。

- 有關旅行團之詳細責任條款及細則以金怡網站及收據背頁為準。

- 『金怡假期』保留接受報名與否之最終決定權。

### 團費已包括機場稅、機場建設費、燃油附加費、全程服務費(包括郵輪上服務費)、郵船碼頭稅及郵船雜項費

各航空公司將向乘客徵收往返香港燃油附加費，有關之款項將於出發前收餘款時按該航空公司要求收取 |

尾站停留附加費請向本社職員查詢 | 凡單人報名者，必須繳交單人房附加費 | 圖片只供參考

報名前請細閱本社網站內細則及責任條款(最新版本以本社網站為準)

金怡網站：<http://goldjoy.com>