

【迪士尼遊輪系列】

Disney Adventure (迪士尼探險號) 7/8天奇妙旅程
 新加坡 (牛車水·獅頭魚尾像) · 新山(樂高樂園·哥打丁宜螢火蟲洞·品嚐馬來西亞榴槤) DSW7/8



迪士尼郵輪 ☆ 迪士尼探險號 (Disney Adventure)

首航年份 Year of Maiden Voyage	噸位 Tonnage	載客量 Guest Capacity	艙房 Cabin
2026年3月	208,000	6700	2111

迪士尼探險號 (Disney Adventure) 是迪士尼郵輪的第八艘船，也是專為亞洲打造、以新加坡為母港的巨型郵輪，將於2026年3月10日首航。這艘20.8萬噸的遊輪設有7大主題區，亮點包括全球最長的海上過山車、三層樓高的童話書城堡，並提供3至4晚的沉浸式航程。



行程特點：

- 專業香港領隊隨團出發，為您打點一切，客人可自在地享受休閒假期
- 住宿3 / 4 晚迪士尼探險號豪華郵輪「Disney Adventure Cruise」，盡情暢玩於迪士尼郵輪上豪華設施及娛樂活動，免天天轉換酒店
- 細心安排：特意为客人安排登船前及後的岸上觀光活動，讓客人專心享受渡假的喜悅，無須另外費神安排
- 細心安排：特意安排客人品嚐新鮮時令馬來西亞榴槤，滿足一眾榴槤控，大快朵頤
- 暢遊新加坡著名的地標：獅頭魚尾像、牛車水、濱海灣花園等
- 特意住宿兩晚於馬來西亞『新山』，暢遊於樂高樂園，讓客人延續夢幻的旅程
- 大自然魅力：前往哥打丁宜螢火蟲洞公園，沉浸在柔佛州數千隻閃爍螢火蟲的環繞之中，捕捉這些神奇物種最耀眼的光芒
- 大自然魅力：金海灣的美麗海岸線與壯觀的自然景觀，是新柔海峽的迷人旅遊勝地，以其獨特的帆船景觀成為南馬的一道亮麗風景線。
- 品嚐特色地道美食：亞坤多士 + 拉茶、榴槤 + 米粉咖喱雞、隆盛中式合菜、海南雞飯，讓您大飽口福

迪士尼郵輪 ☆ 迪士尼探險號 (航程時間表)

日數 2026年 《7 天團》	行程簡介	Arrival Time	Departure Time
第一天	香港 → 新加坡 Singapore		
第二天	新加坡 [登船 - 迪士尼郵輪] Singapore [Embarkation]		4:00pm
第三天	海上航行 At Sea		
第四天	海上航行 At Sea		
第五天	新加坡 [落船] - 馬來西亞 (新山) Singapore [Disbarkation] - Johor Bahru	7:00am	
第六天	馬來西亞 (新山) Johor Bahru		
第七天	馬來西亞 (新山) - 新加坡 → 香港 Johor Bahru - Singapore → Hong Kong		

《8 天團：第一天至第四天與7天團相同，第五至第八天行程如下：》

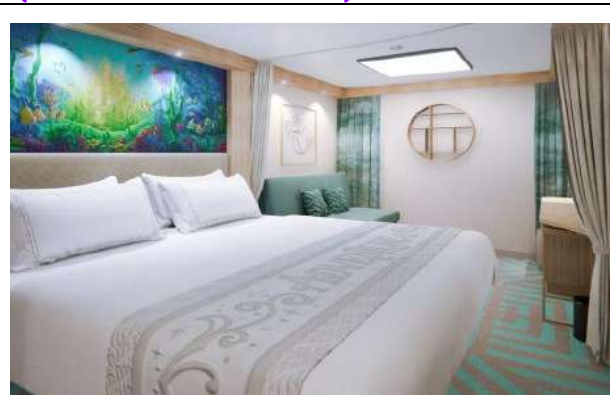
第五天	海上航行 At Sea		
第六天	新加坡 [落船] - 馬來西亞 (新山) Singapore [Disbarkation] - Johor Bahru	7:00am	
第七天	馬來西亞 (新山) Johor Bahru		
第八天	馬來西亞 (新山) - 新加坡 → 香港 Johor Bahru - Singapore → Hong Kong		

臻藝住宿·匠心空間

無論您是與家人同遊、好友相聚,或是享受浪漫二人世界,迪士尼精心設計的客房及套房都能為您提供舒適愜意的海上住宿環境,讓您盡情放鬆、煥發活力。

(豪華海景露台房 - B : 6B)

(豪華內艙房 - I : 10D)



露台房：艙房面積：約 253 sq.ft

內艙房：艙房面積：約 209 sq.ft

容納人數：以2人一房為基準,最多可容納 4 人 (需視乎房間供應情況)

配置概覽：設有私人露台,房內床型配置通常為一張大床 (Queen Bed) 搭配一張雙人沙發床

全程船員服務費：內艙房/露台房：(每人每晚) 美金\$16 (團費已包)

(註：所有豪華級別艙房均為 Queen Size Bed (雙人床),不可轉為兩張單人床,敬請注意)

探索全新「迪士尼探險號」 Disney Adventure — 暢玩七大主題區域。
 迪士尼、皮克斯和漫威將熱門故事與奇妙和幻想注入其中,是您全家的理想度假選擇。



Disney Imagination Garden

融入夢幻山谷與秘境花園的設計,呈現獨樹一幟的戶外表演場地!
 在此夢幻空間歇息片刻,隨心淺嚐美食、欣賞震撼演出,探索迪士尼百年故事的精髓。



Disney Discovery Reef

深入迪士尼與彼思的海洋奇想世界。區內設有各式餐飲選擇,由快餐輕食至精緻餐飲,以至雅致咖啡廳,總能滿足您的不同味蕾需求。



Toy Story Place

玩樂無界,奇想無限。在此體驗前所未有的互動樂趣,暢玩刺激的水上設施,並在便捷的美食補給站及精美的主題餐廳補充能量,盡情投入玩具世界的無限想像。



Marvel Landing

全新打造的海上主題區,帶來前所未有的刺激體驗。全長逾 250 米的海上過山車隆重登場,成就冒險新巔峰!



Wayfinder Bay

這個海灣主題區以的冒險旅程為靈感,讓您沉浸於熱帶海島風情。無論是想悠閒放鬆、欣賞海岸美景,還是參與精彩表演與互動體驗,都能感受濃厚的海洋魅力。



San Fransokyo Street

全家歡聚,樂享不停。這個合家歡娛樂區設有大量互動遊戲、精彩活動、特色商店、電影院等豐富設施,無窮樂趣待您探索!



Town Square

踏足迪士尼皇室的魔法聖域。廣場提供主題餐飲體驗、雅緻咖啡茶座和精選特色商店,更有百老匯風格的音樂劇於上演。

*以上節目及活動只供參考,部份活動及設施需額外收費,詳情以郵輪公司公佈為準**

每餐難忘·味覺盛宴

航程特別安排預設用餐時段,提供3大主題晚餐體驗,將迪士尼故事呈現眼前。



Hollywood Spotlight Club

or



Navigator's Club



Animator's Palate

or



Animator's Table



Pixar Market Restaurant

or



Enchanted Summer Restaurant

世界級頂尖娛樂體驗：

摯誠為每位賓客準備豐富多彩的體驗,由兒童專享的遊樂空間到合家歡的經典娛樂表演,應有盡有。



Remember

由《太空奇兵,威 E》和一眾迪士尼與彼思角色帶您展開一場扣人心弦的音樂旅程。置身海上華麗舞台,欣賞更多不同百老匯風格表演及獨家呈獻的演出,讓每個夜晚都成為難忘的藝術饗宴。



Disney Seas the Adventure



Duffy and The Friend Ship



Avengers Assemble



Moana: Call of the Sea



Disney's Oceaneer Club

專為 3 至 10 歲兒童打造,讓小朋友與最愛的迪士尼角色見面互動,一起參與講故事活動、遊戲和手工藝工作坊。所有活動均由迪士尼兒童顧問帶領,創造難忘的海上童趣時光。



Edge 俱樂部專為 11 至 14 歲青少年打造,讓他們盡享屬於自己的玩樂天地。這個休閒區位於 San Fransokyo Street, 環境隱密,是放鬆身心、結交朋友、看電影和玩遊戲的聚腳地。



Vibe 俱樂部是走懷舊唱片鋪風格的休憩空間,專為 14 至 17 歲青少年打造,是看電影、玩遊戲、結交朋友的絕佳場所。



Bibbidi Bobbidi Boutique 專為 3 至 12 歲小朋友打造,讓小朋友華麗變身童話公主或英勇船長,展開奇妙冒險。提供多款精緻服裝,包括經典公主長袖禮服、型格船長裝束、專業髮型與妝容設計,以及精緻配飾,供小朋友挑選心儀造型。需要提前預約及額外收費。



Marvel Style Studio 提供精選造型套裝,包括專業髮型設計、角色化妝、戲服裝備及限定版周邊商品,讓大小賓客都可化身心儀的 **Marvel** 超級英雄。需要提前預約及額外收費。



咖啡廳、酒吧及酒廊 有特調咖啡、茶飲、無酒精雞尾酒及手工調酒以供選購。這些空間採用迪士尼主題設計,風格高雅,適合成人賓客。

第一天

香港 → 新加坡 ~ 牛車水 ~ 哈芝巷 - 阿拉伯街

Hong Kong → Singapore ~ China town ~ Haji Lane ~ Arab Street

早上齊集於香港國際機場，由本公司金怡職員協助下辦理登機，乘搭豪華客機由香港直航飛往新加坡。



牛車水：是新加坡著名的華人聚集區和歷史文化地標，得名於早期居民用牛車運水維生的情景。這裡充滿傳統中式建築、廟宇（如佛牙寺、馬里安曼興都廟）、特色小吃（如天天海南雞飯）、紀念品店和夜市，同時也融合了現代元素，是體驗新加坡多元文化與華人歷史的熱門景點。

早餐：自備/航機上 下午茶：亞坤多士 + 拉茶

晚餐：自備

住宿：Mercue Bugis / Mercure Steven / Orchard Hotel / Orchard Rendezvous Hotel 或同級

第二天

新加坡 ~ 獅頭魚尾像 ~ 濱海灣藝術中心(外觀) ~ 登上迪士尼探險號郵輪 16:00離開
Singapore ~ Merlion ~ Esplanade Theatres on the Bay (outside) ~ Embark Disney Adventure Cruise 16:00 Depart



獅頭魚尾像：濱海灣附近的魚尾獅公園內的魚尾獅雕像高8.8米，重70噸，面向東部濱海灣，眺望著新加坡東部海域，象徵著新加坡人不斷探索的精神。



迪士尼探險號郵輪：迪士尼首艘進駐亞洲的豪華郵輪，預計 2026年3月10日 於新加坡正式啟航。這艘重達 20.8 萬噸的巨輪不設賭場，專注於提供 3 至 4 晚的家庭式海上假期，設有7大主題區（包含漫威、皮克斯）、海上最長雲霄飛車，並提供豐富的迪士尼角色互動與精緻餐飲。

早餐：酒店 午餐：郵輪餐廳 晚餐：郵輪餐廳

住宿：Disney Adventure Cruise 郵船

第三及四天 (7天團適用) /

第三至五天 (8天團適用)

海上暢遊 Relaxation at sea

郵船繼續航行，各團友可以盡情享受郵船上各項娛樂設施，各式其式。

早餐：郵輪餐廳 午餐：郵輪餐廳 晚餐：郵輪餐廳

住宿：Disney Adventure Cruise 郵船

第五天 (7天團) / 第六天 (8天團)

迪士尼探險號郵輪 07:00am 泊岸 ~ 辦理離船手續 ~ 新加坡 ~ 新山 (馬來西亞) ~ 樂高樂園 (包入場) ~ 哥打丁宜螢火蟲洞公園 (包入場)
Disney Adventure Cruise 07:00am arrival ~ disembarkation ~ Singapore ~ Johor Bahru (Malaysia) ~ Legoland (entrance) ~ Kota Tinggi Firefly Park (entrance)



團費包括機場稅、港口稅、郵輪雜項及全程服務費 | 尾站停留附加費請向本社職員查詢 | 凡單人/單數報名者，須繳交單人房附加費 | 圖片只供參考 | 報名前請細閱本社網站內細則及責任條款(最新版本以本社網站為準) |

金怡網站：<http://goldjoy.com> | Hotline/WhatsApp Tel : 2804 1188

樂高樂園：馬來西亞樂高樂園，位於柔佛州新山，是亞洲首座、世界第六座樂高主題樂園，專為2-12歲兒童及其家庭設計。園區包含陸地主題樂園、水上樂園及海洋探索中心（SEA LIFE），擁有超過70種互動設施與景點，是著名的親子度假聖地。



哥打丁宜螢火蟲洞公園：柔佛哥打丁宜河是稀有螢火蟲自然繁殖棲息地，千萬隻螢火蟲遍布河岸兩側，與星空遙相輝映，形成了一道獨特的大自然景像。

早餐：郵輪餐廳 午餐：自費享用午餐於樂園內
晚餐：**韓式烤肉**

住宿：St. Giles/ KSL/ Holiday Villa/ Thistle Trove / Ramada Hotel 或同級

第六天 (7天團) / 第七天 (8天團)

新山 ~ 蘇丹阿布巴卡清真寺 ~ 亞奴米古斯里勒札卡里亞曼玻璃廟 ~ 陳旭年文化街 ~ 品嚐馬來西亞榴槤 ~ 金海灣

Johor Bahru ~ Sultan Abu Bakar State Mosque ~ Arulmigu Sri Rajakaliamman Glass Temple ~ Jalan Tan Hiok Nee ~ enjoy Seasonal Durian ~ Danga Bay



亞奴米古斯里勒札卡里亞曼玻璃廟：位於柔佛州新山，是世界第一座、也是馬來西亞唯一的玻璃與都廟。這座寺廟始建於1922年，並於2010年翻修完成，主體結構覆蓋了超過30萬片彩色玻璃，呈現出華麗的視覺效果。



品嚐時令榴槤：馬來西亞榴槤以「樹上熟」自然落地、口感綿密如雪糕且味道濃郁而聞名。頂級品種包括被譽為「榴槤界愛馬仕」的黑刺（D200）和風味甘甜帶酒香的貓山王（D197）。最佳品嚐季節為每年5月至8月，尤其是6-7月達到產量高峰。

（註：如不吃榴槤的客人，將安排品嚐當地時令水果）

早餐：酒店 午餐：**品嚐榴槤 + 米粉咖喱雞**

晚餐：**隆盛中式合菜（當地著名中餐館）**

住宿：St. Giles/ KSL/ Holiday Villa/ Thistle Trove / Ramada Hotel 或同級

第七天 (7天團) / 第八天 (8天團)

新山 ~ 新加坡 ~ 濱海灣花園 ~ 花穹與雲霧林室（包入場）~ 『星耀樟宜』（到訪繁茂蔥綠植物園『森林谷』及世界最高室內瀑布『雨漩渦』）→ 香港

Johor Bahru ~ Singapore ~ Gardens by the Bay ~ Flower Dome & Cloud Forest (entrance) ~ Jewel

Changi Airport → Hong Kong



濱海灣花園：海濱花園（南灣、東灣和中灣）和溫室（花穹和雲霧林），以及奇幻花園和擎天樹觀景台，盡情飽覽最令人難以置信的人造建築，更有機會欣賞來自世界各地的動植物。



星耀樟宜：星耀樟宜機場 Jewel Changi Airport 鄰近第一、第二和第三航廈，擁有獨特的穹頂玻璃屋頂，除了最令人歎為觀止的的造景—「森林谷Forest Valley」和「兩漩渦Rain Vortex」，頂樓星空花園的更有豐富的設施，不論是橫跨兩端的星懸橋、具有挑戰性的樹籬迷宮和鏡子迷宮，或是前衛設計的步行網和彈跳網，都值得一一嘗試，為新加坡旅程劃下完美句點。

早餐：酒店 午餐：**海南雞飯** 晚餐：自備/航機上
航機是日晚上安抵香港國際機場，祝君旅途愉快！！

條款及細則

- 郵輪公司可根據需要、當時環境或天氣情況而更改行程、時間及停泊地點，登船地點及郵輪停泊港口如有更改，一切以郵輪公司安排為準。
- 其他有關郵輪公司之條款及細則，請參閱迪士尼郵輪公司小冊子最新之英文版本或 瀏覽 <https://www.disney.com>
- 本公司及郵輪公司有權因應當日郵輪抵達港口時間及當地交通情況而增減所有行程安排，並不會因此而作出補償，各參加者不得異議。
- 如因停泊口岸之清關或入境手續問題引致行程延誤，導致行程有所增減或更改，本公司及郵輪公司不會作出任何賠償，客人不得異議。
- 於登船日起計，小童必須年滿 6 個月(0.5 歲)才可參與此行程；於登船日起計，每艙房必須最少有一位年滿 21 歲之成人才可參與此行程
- 因應郵輪公司規定，孕婦懷孕24週或以上(按回程日期計算)不接受登船，客人於登船時需出示醫生證明。(如有任何更改，以郵輪公司公佈為準)。
- 所有艙房之床位間格如單人床、附加床或上下架床等均由船公司安排。
- 艙房層數及位置均以郵輪公司最後安排為準。郵輪公司亦可在不收取額外費用之情況下提升艙房至較高級別，客人不得異議。
- 郵輪上之晚膳(於主餐廳)均以團體座位安排並以郵輪公司最終安排及決定為準。
- 郵輪公司可視乎顧客的健康狀況，保留對未能於報名時提供健康情況的顧客 拒絕登船之權利，並無須對該名顧客已繳付的費用作任何賠償。
- 如景點遇上節慶、當地假期，宗教活動或假期等，而景點臨時關門，該景點即會取消/改為外觀拍照，如牽涉門卷費，即會退回門卷費用。
- 據「香港旅遊監管局」<TIA>呼籲外遊人士均需購買合適旅遊保險。客人安全為首要，強烈建議購買旅遊保險，當中醫療保額須達港幣一百萬元或以上。

- 客人報名後，航空公司之機場稅或燃油附加費價格如 有所上下調整，本公司會追加收取或返還差額。
- 行程中所安排之購物商店，其產品或服務並非由本公司所提供，因此，團友必須清楚了解其價格、產品或服務質素等才決定購買。
- 行程、膳食及住宿之先後次序只供參考，一切以當地接待社安排為準。
- 所有行程、景點、酒店、餐廳及其他設施根據當時資料編製，如遇上(例如但不限於)展覽會、滑雪季節、天氣問題、節日慶典、休館、維修、交通問題等特殊情況下而致未能前往預先安排行程及使用設施，『金怡假期』將視乎實際情況作出臨時更改及調動，以可行之項目代替。如取消項目涉及票務，將按照服務供應商提供之團體票價退回客人。
- 領隊可按實際情況安排觀光時間和先後次序。
- 各國、地區之酒店、客房、單人房規定均有不同，房間設備及編排乃受制於地接社及酒店/旅館入住情況；如(例如但不限於)偏遠地區、特式酒店、雪山、高地、滑雪區、古堡或文物改建等之客房尺寸均有差別，不能保證同團客人均能入住同類客房；房間分配實際情況按各國地區酒店規條而定。客人不得藉此要求退團或向『金怡假期』追討任何賠償。
- 按照「香港旅遊監管局」指引「迫不得已理由」指戰爭、政治動盪、恐怖襲擊、天災、疫症、惡劣天氣、交通工具發生技術問題、載運機構臨時更改班次/時間表、罷工和工業行動、旅遊目的地政府/世界衛生組織發出之旅遊警告、香港特區政府發出紅色/黑色外遊警示，以及其他業界不能控制的不利旅客外遊的情況。
- 根據指引「迫不得已理由」，『金怡假期』可於出發前取消旅行團或在旅程時按實際情況縮短、延長或替換旅程任何項目，客人同意並接受此安排。由此而產生之額外費用均須客人於當地支付，否則『金怡假期』有權不作任何安排及保留追討因此而引致之相關費用權利。一切損失概與『金怡假期』無關，客人不得藉以向『金怡假期』追討、反對或退團。惟『金怡假期』仍會為客人竭盡所能向服務供應商爭取退款(如有)。更改行程而令經營成本減少，則會於回港後七個工作天內處理退還最低成本比例之款項。如在出發前取消旅行團，則按香港旅遊監管局相關指引作出退團或轉團安排。『金怡假期』有權在辦理相關手續時收取客人每位港幣 \$800-\$2,000 不等之手續費視乎團種而定及退票費(如有)，扣除手續費後餘款將以客人付款方式退回。整個退款過程大約需時7-20個工作天視乎實際情況而定。(如適用；詳情請瀏覽香港旅遊監管局網站 (<https://www.tia.org.hk/tc/>))。
- 行程中各項活動皆有一定風險，收取訂金後客人已視作同意行程一切活動安排，客人參加各項活動時，必須留意個人身體狀況、環境、天氣、活動內容、遵守服務人員指引和安排。如因自身理由不參與行程中之活動相關之活動費用將不獲退回。
- 宣傳單張、旅遊冊子、行程表中如沒有列明包門票、包入場、入內參觀等，所列之景點或地點均有機會以外觀、遠眺或途經型式進行。
- 行程表、宣傳廣告中所展示之相片、圖像、拍攝地點、輯錄季節、時間均有差別所有行程圖片或特輯只供參考，不能藉以圖片，特輯作景點索償。
- 收取訂金前如有任何優惠或價格更改，恕不另行通知。所有訂位以確定收取訂金後為準。
- 有關旅行團之詳細責任條款及細則以金怡網站及收據背頁為準。
- 『金怡假期』保留接受報名與否之最終決定權。