

15天歐洲 挪威郵輪 《領途號》 CNCL15 冰島、挪威、荷蘭、比利時、英國



2027年 挪威郵輪 ☆ 領途號 Norwegian Prima

建造年份 Year Built	噸位 Tonnage	載客量 Guest Capacity	船員 Ship Crew
2022	143,535	3,099	1,506

挪威郵輪公司 (NCL) 於2022年夏季隆重推出新船 Prima，是全球第一艘在冰島雷克雅維克命名首航的大型郵輪。

Norwegian Prima 是 Prima Class 六艘郵輪中的第一艘。

Norwegian Prima 是現代高級郵輪中，人員配置和空間比最高的。船上有著各項娛樂活動：海上最快的自由落體和滑梯 - The Rush 和 The Drop -；世界首創海上三層賽車道 Prima Speedway，為客人提供腎上腺素飆升的時刻；而海洋大道 Ocean Boulevard 為環繞整艘船的44,000平方英尺戶外及玻璃步道；The Concourse則是擁有價值數百萬美元的戶外雕塑花園；Infinity Beach的寬敞泳池甲板和無邊際泳池，提供客人提供紓壓和放鬆身心的機會。

團費已包括機場稅、機場建設費、燃油附加費、全程服務費(包括郵輪上服務費)、郵船碼頭稅及郵船雜項費。

各航空公司將向乘客徵收往返香港燃油附加費，有關之款項將於出發前收餘款時按該航空公司要求收取 |

尾站停留附加費請向本社職員查詢 | 凡單人報名者，須繳交單人房附加費 | 圖片只供參考

報名前請細閱本社網站內細則及責任條款(最新版本以本社網站為準)

金怡網站：<http://goldjoy.com>

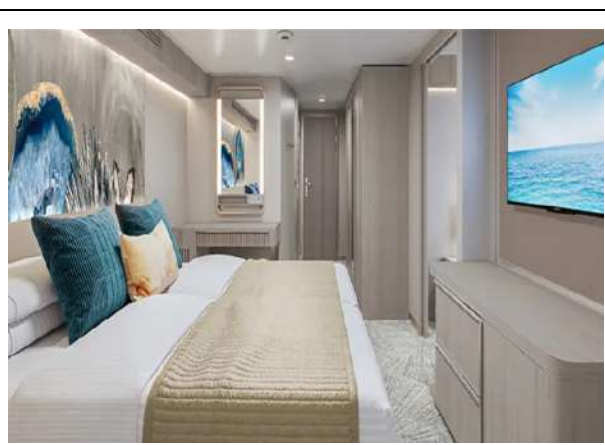
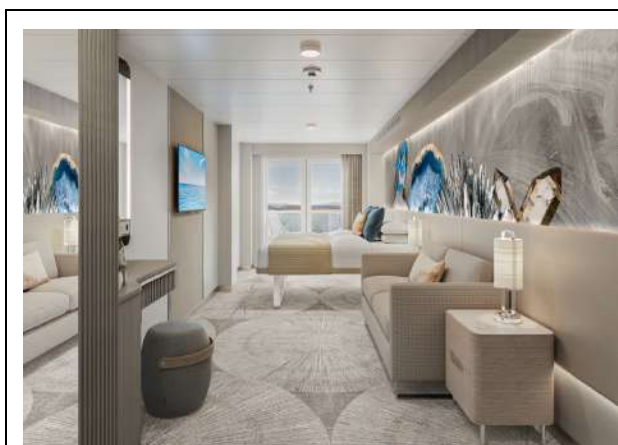
挪威郵輪 ☆ 領途號 (航程時間表)

2027 出發日期 15/6 27/7 07/9	Port of Call	Arrival Time	Departure Time
17/6 29/7 09/9	雷克雅未克, 冰島 [登船] ReykjaviK, Iceland [Embarkation]		6:00pm
18/6 30/7 10/9	伊薩菲厄澤, 冰島 Isafjordur, Iceland	8:00am	6:00pm
19/6 31/7 11/9	阿克雷里, 冰島 Akureyri, Iceland	6:00am	4:00pm
20/6 01/8 12/9	海上航行 At Sea		
21/6 02/8 13/9	奧勒松, 挪威 Alesund, Norway	10:00am	8:30pm
22/6 03/8 14/9	莫呂, 挪威 Maloy, Norway **	7:00am	5:00pm
	海勒叙爾特, 挪威 Hellesylt, Norway **	10:45am	6:00pm
23/6 04/8 15/9	斯塔萬格, 挪威 Stavanger, Norway **	9:00am	7:00pm
	弗洛姆, 挪威 Flam, Norway **	11:00am	8:00pm
		07:00am	6:00pm
24/6 05/8 16/9	海上航行 At Sea		
25/6 06/8 17/9	阿姆斯特丹, 艾莫伊登 Amsterdam, Ijmuiden	7:00am	6:00pm
26/6 07/8 18/9	澤布呂赫 (布魯塞爾/布魯日), 比利時 Zeebrugge (Brussels/Bruges), Belgium	7:00am	5:00pm
27/6 08/8 19/9	修咸頓(倫敦) 英國 [離船] Southampton(London), England [Disembarkation]	6:00am	

**** 不同出發日期, 郵船停泊的港口會有不同, 敬請注意 !! ****

(海景露台房 - BB)

(內艙房 - IB)



露台房：艙房面積：約 21 m²；露台約 4m²
最多可入住 2 人 / 10-16 層 露台房

內艙房：艙房面積：約 15 m²
最多可入住 2 人 / 9-16 層

全程船員服務費：內艙房/露台房: US\$220 (每人每晚US\$20) (團費已包)

(註：露台房編配由郵輪公司安排，或有可能景觀有少許遮擋，敬請注意)

團費已包括機場稅、機場建設費、燃油附加費、全程服務費(包括郵輪上服務費)、郵船碼頭稅及郵船雜項費

各航空公司將向乘客徵收往返香港燃油附加費，有關之款項將於出發前收餘款時按該航空公司要求收取 |

尾站停留附加費請向本社職員查詢 | 凡單人報名者，必須繳交單人房附加費 | 圖片只供參考

報名前請細閱本社網站內細則及責任條款(最新版本以本社網站為準)

金怡網站：<http://goldjoy.com>

挪威郵輪 ☆ 領途號 (郵船專享優惠)

每船艙房可享以下優惠 🍷

♥ 每艙房2位客人可各享150分鐘船上免費WIFI服務 (適用於文字檔案傳輸)

♥ 每艙房包10張相片

♥ 每艙房可享US\$100郵船上消費金額

(以上優惠及細則以郵船公司之最後公佈為準)

郵船上設施：

◆ 主餐廳及多間免費及特色收費餐廳	◆ Surfside Cafe 自助餐廳	◆ Local Bar & Grill 24小時小食
◆ Indulge Food Hall 全新美食廣場	◆ Tamara 塔馬拉印度料理	◆ Seaside Rotisserie 海濱燒烤餐廳
◆ The Latin Quarter 拉丁風味餐車	◆ Nudls 日本麵屋	◆ Q Texas Smokehouse 得州燒烤餐廳
◆ Tapas Truck 西班牙小食	◆ Food Republic 美食共和國 *	◆ Nama Sushi & Sashimi 壽司 *
◆ Cagney's Steakhouse 美式牛排餐廳 *	◆ Los Lobos 墨西哥餐廳 *	◆ Hasuki 日式鐵板燒 *
◆ Le Bistro 法國餐廳 *	◆ Paloma 地中海海鮮美食 *	◆ Onda By Scarpetta 意大利餐廳 *
◆ Ocean Walk 玻璃橋	◆ Prima Speedway 海上三層賽道賽車 *	◆ The Concourse 戶外雕塑花園
◆ Infinity Beach 無邊際泳池	◆ La Terraza 露天休息室	◆ The Stadium 運動區
◆ The Galaxy Pavilion 虛擬星際探索中心 *	◆ The Drop & The Rush 10層垂直滑梯	◆ The Haven by Norwegian 全面升級的奢華套房區
◆ 泳池	◆ 兒童/青少年活動中心	◆ 水療及健身中心
◆ 運動甲板	◆ 賭場	◆ 大劇院

(以上設施只供參考·設施及開放時間均以船上實際情況而定)

* 需付費享用



團費已包括機場稅、機場建設費、燃油附加費、全程服務費(包括郵輪上服務費)、郵船碼頭稅及郵船雜項費

各航空公司將向乘客徵收往返香港燃油附加費，有關之款項將於出發前收餘款時按該航空公司要求收取 |

尾站停留附加費請向本社職員查詢 | 凡單人報名者，必須繳交單人房附加費 | 圖片只供參考

報名前請細閱本社網站內細則及責任條款(最新版本以本社網站為準)

金怡網站：<http://goldjoy.com>



行程特點： 🍑 全程岸上觀光節目全包，客人無須額外自費 🍑

震撼味蕾：荷蘭國民美食三道菜體驗、百年半月啤酒廠傳統饗宴、招牌海陸雙饗宴 (半隻大龍蝦配經典牛肉漢堡)，回味無窮 😊

- 乘坐優雅設計及嶄新的郵輪設施的挪威『領途號』，帶您暢遊風光如畫的挪威、冰島、荷蘭、比利時、英國，體驗一個難忘的郵輪假期
- 郵輪到訪的伊薩菲厄澤、阿克雷里、奧勒松等地，沿途絕美景色，令人讚嘆不己
- 冰島以湖泊、瀑布、火山、地熱奇觀及溫泉名聞於世；讓團友可以親身感受大自然的奇觀及魅力
- 細意安排：前往米湖溫泉及藍湖溫泉，讓團友可以洗滌心身，擁抱大自然的能量
- 遊覽歐洲絕美小鎮 - 布魯日，感受比利時小鎮的獨有風情
- 前往風景優美的新士堅斯風車村，更可參觀荷蘭傳統工藝木鞋製作工廠及奶酪工廠
- 增遊倫敦著名的大英博物館，並安排專人沿途導賞
- 特別前往倫敦的科茲窩小鎮，是英國最知名的鄉村區域，一個充滿自然美景和歷史文化氣息的地方

團費已包括機場稅、機場建設費、燃油附加費、全程服務費(包括郵輪上服務費)、郵船碼頭稅及郵船雜項費

各航空公司將向乘客徵收往返香港燃油附加費，有關之款項將於出發前收餘款時按該航空公司要求收取 |

尾站停留附加費請向本社職員查詢 | 凡單人報名者，必須繳交單人房附加費 | 圖片只供參考

報名前請細閱本社網站內細則及責任條款(最新版本以本社網站為準)

金怡網站：<http://goldjoy.com>

第一天

香港 → 赫爾辛基/倫敦/蘇黎世

Hong Kong → Helsinki / London/Zurich

團友是日齊集於香港國際機場，在本公司專業領隊陪同下，乘坐豪華客機，經赫爾辛基/倫敦/蘇黎世飛往冰島首都雷克雅維克。

第二天

赫爾辛基/倫敦/蘇黎世 → 雷克雅維克 ~ 藍湖溫泉(請嘉賓自行帶備泳衣) ~ 市內觀光(外觀：哈格陵姆教堂、航海家『來福爾艾力克森』雕像、岬角屋、太陽航行者雕塑、哈柏爾音樂廳)

Helsinki / London/Zurich → Reykjavik ~ Blue Lagoon ~ city tour (Outside photo: Hallgrímskirkja、Leifur Eiriksson Memorial、Hofói、Sun Voyager、Harpa Concert Hall and Conference Centre)



雷克雅維克：冰島首都雷克雅維克是世界上位置最北的首都，人口只有十餘萬，但已佔去冰島超過三分之一的人口，相比其他北歐都市，冰島首都雷克雅維克更多了幾分靜謐、幾分安詳。



藍湖溫泉：廣為人知的旅遊標誌，熱水將岩層的礦物質溶解於水中，對舒緩壓力及護膚具有顯著功效，因此成了享受天然溫泉的天堂。

(包專貴套票：毛巾 + 1杯無酒精飲品 + 浴袍 + 面膜及護膚禮品)



哈格陵姆教堂：是雷克雅維克市內最高及最新穎的尖頂白教堂，其主塔有74.5公尺高。



太陽航行者雕塑：這是一座建在雷克雅維克海岸線(Sæbraut Street)上的以維京船骨架為靈感製作的雕塑，由冰島藝術家Jón Gunnar Árnason於1990年製作完成，有人說它是一艘代表了夢想的船，也有人說它是獻給太陽的頌詩。

早餐：航機上 午餐：自助午餐 晚餐：當地餐廳
住宿：Fosshotel Reykjavik 或同級

第三天

雷克雅維克 ~ 彩虹街 ~ 登上挪威領途號郵輪
18:00離開

Reykjavik ~ Rainbow Street ~ Embark Norwegian Prima 18:00 Depart



團費已包括機場稅、機場建設費、燃油附加費、全程服務費(包括郵輪上服務費)、郵船碼頭稅及郵船雜項費

各航空公司將向乘客徵收往返香港燃油附加費，有關之款項將於出發前收餘款時按該航空公司要求收取 |

尾站停留附加費請向本社職員查詢 | 凡單人報名者，必須繳交單人房附加費 | 圖片只供參考

報名前請細閱本社網站內細則及責任條款(最新版本以本社網站為準)

金怡網站：<http://goldjoy.com>

挪威領途號郵輪：Prima帶您體驗最新穎的遊樂設施與享受最舒適的客房。此次豐富的北歐行程從世界最北的首都雷克雅維克出發，冰島除了是政治、文化、經濟和交通中心，古代維京海盜留下的遺跡更為這座城市增添傳奇色彩。沿途盡覽由冰川侵蝕河谷而形成的峽灣風光以及挪威美麗的城鎮、峽灣與瀑布等美景。稍後造訪一流的購物場所的布魯塞爾與有「北方威尼斯」之稱的阿姆斯特丹，行程最後來到霧都倫敦啟航，擁有大量的博物館、噴泉、花園等。

早餐：酒店 午餐：郵船上 晚餐：郵船上
住宿：Norwegian Prima 郵船

第四天

冰島：伊薩菲厄澤

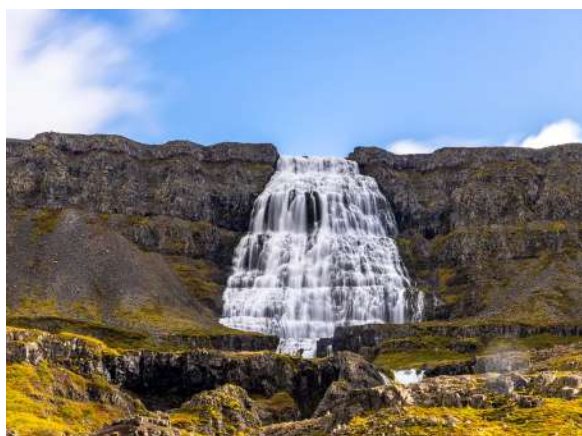
08:00am 泊岸 06:00pm 離開

岸上觀光：丁堅地瀑布 ~ 下午自由享樂於郵船上

Iceland : Isafjordur 08:00 Arrival 06:00 Depart
Shore Excursion : Dynjandi Waterfall ~ P.M. Free for leisure



伊薩菲厄澤：Isafjordur 在冰島語中是「冰凍的峽灣」的意思，舊地名叫Eyri，意思是「沙坑」，正是座落於Skutulsfjord 峽灣旁的凹坑。居民約3千人，是冰島西北部峽灣區的首府，鎮中心不大，1-2小時可徒步遊覽完，整個小鎮及港口三面環海，雪峰與峽灣交融的景色，是這個依山傍水的城鎮最迷人的地方!!



丁堅地瀑布：位於地勢險峻的冰島西部峽灣之中，高約100m，最大的特色是它那像階梯一樣層層而下的外型，當瀑布從上而下流的時候就像瀑布階梯一樣。

早餐：郵船上 午餐：郵船上 晚餐：郵船上

住宿：Norwegian Prima 郵船

第五天

冰島：阿克雷里

06:00am 泊岸 04:00pm 離開

岸上觀光：米湖溫泉樂 (包毛巾) ~ 眾神瀑布

Iceland : Akureyri

06:00am Arrival 04:00pm Depart

Shore Excursion : Mývatn Nature Baths ~ Godafoss



米湖溫泉樂：冰島的「米湖天然溫泉」(現已升級並正式更名為(大地溫泉 Earth Lagoon)位於北部米湖區。這座露天溫泉全年開放，池水由地底引出，富含豐富礦物質，溫度常年保持在舒適的 36°C 至 40°C，是當地極受歡迎的高性價比天然地熱水療勝地。



眾神瀑布：位於冰島東北區。瀑布位於斯喬爾萬達河(冰島語：Skjálfandafliót)上，寬約30米，落差約12米。傳說當地居民於公元1000年信奉基督教後，把之前膜拜的神像通通丟入瀑布深淵，是當時一種對宗教信仰虔誠的表現，而瀑布也因此得名眾神瀑布。

早餐：郵船上 午餐：當地餐廳 晚餐：郵船上

住宿：Norwegian Prima 郵船

第六天

海上暢遊 Relaxation at sea

郵船繼續航行，各團友可以盡情享受郵船上各項娛樂設施，各式其式。

早餐：郵船上 午餐：郵船上 晚餐：郵船上

住宿：Norwegian Prima 郵船

團費已包括機場稅、機場建設費、燃油附加費、全程服務費(包括郵輪上服務費)、郵船碼頭稅及郵船雜項費

各航空公司將向乘客徵收往返香港燃油附加費，有關之款項將於出發前收餘款時按該航空公司要求收取 |

尾站停留附加費請向本社職員查詢 | 凡單人報名者，必須繳交單人房附加費 | 圖片只供參考

報名前請細閱本社網站內細則及責任條款(最新版本以本社網站為準)

金怡網站：<http://goldjoy.com>

第七天

挪威：奧勒松 10:00am 泊岸 08:30pm 離開
岸上觀光：上午自由漫步於奧勒松小鎮上～
乘坐群島觀光遊船巡遊

Norway: Alesund
10:00am Arrival 08:30pm Depart
Shore Excursion : A.M free for leisure ~ Archipelago
Cruise



奧勒松：位於挪威西部峽灣的頂部，其中延伸到大西洋的幾個島嶼，搭配壯觀Sunnmøre 山為背景，風景如詩如畫、令人陶醉。



群島觀光遊船巡遊：是一趟從挪威奧勒松出發的經典海上行程。乘客搭乘峽灣遊輪，在約 2 小時的航程中，愜意欣賞周邊島嶼、歷史燈塔與峽灣風光。

早餐：郵船上 午餐：郵船上 晚餐：郵船上
住宿：Norwegian Prima 郵船

第八天 (出發日期：6月15日 / 9月7日)

挪威：莫呂 (適用於6月22日 / 9月14日當天航次)

07:00am 泊岸 05:00pm 離開

岸上觀光：卡納斯泰恩石 ~ 雷夫維克白海灘
~ 莫呂橋 ~ 城鎮壁畫

Norway: Maloy (Applicable voyages: Jun22 / Sep14)
07:00am Arrival 05:00pm Depart
Shore Excursion : Kannesteinen ~ Refviksanden ~
Maloy Bridge ~ Town Murals



卡納斯泰恩石：距離莫呂中心約 10 公里 (約 20 分鐘車程)，這是一座由數千年海浪拍打雕塑而成的獨特「蘑菇狀」巨石，是挪威西海岸最具標誌性的自然地標之一。



城鎮壁畫：這個名為「Street Art Måløy」的計畫由當地策展人 Tone Andal 發起，旨在活化小鎮空間。如今小鎮已成為北歐知名的戶外藝廊，約有 20 幅大型壁畫散落於市中心。

早餐：郵船上 午餐：郵船上 晚餐：郵船上
住宿：Norwegian Prima 郵船

第八天 (出發日期：7月27日)

挪威：海勒叙爾特 (適用於8月3日當天航次)

10:45am 泊岸 06:00pm 離開

岸上觀光：乘遊船暢遊蓋朗厄爾峽灣

Norway: Hellesylt: (Applicable voyages: Aug 3)

10:45am Arrival · 06:00pm Depart

Shore Excursion : Geiringerfjord cruise tour



團費已包括機場稅、機場建設費、燃油附加費、全程服務費(包括郵輪上服務費)、郵船碼頭稅及郵船雜項費

各航空公司將向乘客徵收往返香港燃油附加費，有關之款項將於出發前收餘款時按該航空公司要求收取 |

尾站停留附加費請向本社職員查詢 | 凡單人報名者，必須繳交單人房附加費 | 圖片只供參考

報名前請細閱本社網站內細則及責任條款(最新版本以本社網站為準)

金怡網站：http://goldjoy.com

乘遊船暢遊蓋朗厄爾峽灣：乘坐遊船沿途欣賞蓋朗厄爾峽灣的自然美麗風景，從海勒敘爾特出發，然後經過山脈、瀑布等，令人心曠神怡。

早餐：郵船上 午餐：郵船上 晚餐：郵船上
住宿：Norwegian Prima 郵船

第九天 (出發日期：6月15日)

挪威：斯塔萬格 (適用於6月23日當天航次)

09:00am 泊岸 07:00pm 離開

岸上觀光：呂瑟峽灣與布道台遊船 ~ 下午自由活動

Norway: Stavanger (Applicable voyages: Jun 23)

09:00am Arrival 07:00pm Depart

Shore Excursion: Fjord Cruise Lysefjord & Preikestolen ~ P.M Free for leisure



呂瑟峽灣與布道台遊船：是挪威最受歡迎的峽灣觀光行程之一。旅客能從斯塔萬格 (Stavanger) 出發，搭乘環保電動船深入壯麗的呂瑟峽灣，仰望拔地而起 604 公尺的世界奇觀「布道台」與壯麗瀑布。

早餐：郵船上 午餐：郵船上 晚餐：郵船上
住宿：Norwegian Prima 郵船

第九天 (出發日期：7月27日 / 9月7日)

挪威：弗洛姆 (適用於8月4日及9月15日當天航次)

11:00am 泊岸 · 08:00pm 離開 (8月4日航次)

07:00am 泊岸 · 06:00pm 離開 (9月15日航次)

岸上觀光：高山觀景火車之旅：

佛洛姆 Flam 🚆 米達爾 Myrdal 🚆 佛洛姆 Flam

Norway: Flaam (Applicable voyages: Aug 4 / Sep15)

11:00am Arrival : 08:00pm Depart (04Aug Sailing)

07:00am Arrival : 06:00pm Depart (15Sep Sailing)

Shore Excursion : Flam Train : Flam 🚆 Myrdal 🚆 Flam



高山峽灣景觀火車(弗洛姆鐵路)：往返於佛拉姆及米達爾之間的佛洛姆鐵路，為全世界標準軌距鐵路中最陡的一段，被評為歐洲十大鐵路旅遊路線之一，此路線沿著陡峭山壁而行且穿越許多隧道，建築難度極高，可欣賞到最原始的自然風貌，沿途峽灣山區風光秀麗，農場民居散落在陡峭的山坡或草原間，湖泊、飛瀑、森林、冰河遺跡一一呈現在您眼前，山高水闊的峽灣奇景，美得讓人瞠目摒息。

早餐：郵輪上 午餐：郵輪上 晚餐：郵輪上
住宿：Norwegian Prima 郵船

第十天

海上暢遊 Relaxation at sea

郵船繼續航行，各團友可以盡情享受郵船上各項娛樂設施，各式其式。

早餐：郵船上 午餐：郵船上 晚餐：郵船上
住宿：Norwegian Prima 郵船

第十一天

阿姆斯特丹 (艾莫伊登)：

07:00am 泊岸 06:00pm 離開

岸上觀光：新士堅斯風車村 ~ 運河船河 ~ 鑽石廠 (入內參觀)

團費已包括機場稅、機場建設費、燃油附加費、全程服務費(包括郵輪上服務費)、郵船碼頭稅及郵船雜項費

各航空公司將向乘客徵收往返香港燃油附加費，有關之款項將於出發前收餘款時按該航空公司要求收取 |

尾站停留附加費請向本社職員查詢 | 凡單人報名者，必須繳交單人房附加費 | 圖片只供參考

報名前請細閱本社網站內細則及責任條款(最新版本以本社網站為準)

金怡網站：http://goldjoy.com

Amsterdam (IJmuiden) :
 07:00am Arrival 06:00pm Depart
 Shore Excursion : Zaanse Schans ~ Canal Cruise ~
 Diamond Factory



新士堅斯風車村：這是前往阿姆斯特丹旅遊的遊客必去的旅遊目的地。桑斯安斯風車村確實非常美麗，風景優美，可以讓您一睹荷蘭農民的生活，您可以看到這裡設立了各種風車，以及如何使用它們來發電來運行各個工廠。那裡有一家木鞋製作工廠，他們向我們展示了店裡製作木鞋的完整過程，還有奶酪工廠，他們展示了製作奶酪的過程。



運河船河：阿姆斯特丹 (Amsterdam) 原本是「阿姆斯特河上的水壩」，十三世紀以後才逐漸發展為一個城市。十六、十七世紀的黃金時代，環繞著阿姆斯特丹市中心，完成了許多運河的開鑿。之後，隨著人口的快速成長，城市也不斷地向外擴張。如今阿姆斯特丹已是荷蘭首都，素有「北方威尼斯」之稱，由 90 個小島所組成，擁有 160 條運河和 1,281 座橋梁。

早餐：郵船上

午餐：**荷蘭國民美食三道菜體驗 (傳統金黃炸肉丸) + 荷蘭風味牛排佐特製忌廉胡椒汁 + 鮮莓果醬乳酪吉士 Vla Flip (經典家常甜品)**

晚餐：郵船上

住宿：Norwegian Prima 郵船

第十二天

澤布呂赫 (布魯塞爾/布魯日) :

07:00am 泊岸 05:00pm 離開

岸上觀光：布魯日 ~ 市集廣場 ~ 布魯日鐘樓
 ~ 玫瑰碼頭 ~ 聖母教堂

Zeebrugge (Brussels / Brugge) :

07:00am Arrival 05:00pm Depart

Shore Excursion : Bruges ~ Belfort Van Brugge -
 City hall ~ Rose Quay ~ Onze-Lieve-Vrouwekerk



布魯日：是一座特別的城市，這裡保留著眾多歐洲最好時期的中世紀風格建築，自十二世紀初布魯日建城起因地理位在連接北海和地中海的貿易要衝而富庶鼎盛，文化藝術以及美食的發展也如日中天。

早餐：郵船上

午餐：**百年半月啤酒廠傳統饗宴 (De Halve Maan)**

晚餐：郵船上

住宿：Norwegian Prima 郵船

第十三天

倫敦 (修咸頓) 06:00am ~ 辦理離船手續 ~ 大笨鐘 ~ 國會大廈 ~ 西敏寺 ~ 倫敦塔橋 ~ 大英博物館 (專人導覽)

London (Southampton), 06:00am ~ Disembark ~ Big Ben ~ Parliament House ~ Westminster Abby ~ Tower Bridge ~ The British Museum



團費已包括機場稅、機場建設費、燃油附加費、全程服務費 (包括郵輪上服務費)、郵船碼頭稅及郵船雜項費

各航空公司將向乘客徵收往返香港燃油附加費，有關之款項將於出發前收餘款時按該航空公司要求收取 |

尾站停留附加費請向本社職員查詢 | 凡單人報名者，必須繳交單人房附加費 | 圖片只供參考

報名前請細閱本社網站內細則及責任條款 (最新版本以本社網站為準)

金怡網站：<http://goldjoy.com>



大英博物館：成立於1753年，將近270的歷史使其成為世界上歷史最悠久的博物館之一，整個大英博物館包含石器時代到20世紀共有超過八百萬件的館藏，雖說來自世界各地的文物珍寶其來源相當暴力，但大英博物館確實有著無敵豐富的百科全書式館藏，逛一趟大英博物館，宛如讀了一本世界史。

早餐：郵船上

午餐：**招牌海陸雙饗宴(半隻大龍蝦配經典牛肉漢堡)**

晚餐：當地餐廳

住宿：Novotel London Wembley 或同級

第十四天

倫敦 ~ 科茲窩小鎮(stow on the world) ~ 牛

津大學城 → 赫爾辛基/蘇黎世

London ~ Stow on the Word (The Model Village) ~

Oxford → Helsinki / Zurich



科茲窩小鎮 (stow on the world)：位於科茲窩地區的北部，周圍環繞著美麗的村莊和連綿起伏的鄉村。坐落於科茲窩的一座海拔800公尺的小山丘上，也是科茲窩地區最高的村莊！這座歷史悠久的羊毛小鎮以市集廣場、古董店和眾多傳統酒吧和旅店而聞名，不管是走路過還是經過大家都應該停下腳步來逛逛。



牛津大學城：位於倫敦西方約60公里處的牛津 (Oxford) 與劍橋並列為英國兩大學城，牛津大學 (University of Oxford) 更是舉世聞名的高等學府，算是倫敦必去的郊區景點。毫無疑問...牛津的發展以牛津大學為核心，它是由超過35學院組成的大學聯盟，包含三一學院、萬靈學院、基督堂學院等等，後者是最熱門的牛津景點。

早餐：酒店 午餐：當地餐廳

晚餐：自備/航機上

第十五天

倫敦/赫爾辛基/蘇黎世 → 香港

London/Helsinki / Zurich → Hong Kong

航機是日安抵香港國際機場

祝君旅途愉快！

早/午/晚餐：自費/航機上

團費已包括機場稅、機場建設費、燃油附加費、全程服務費(包括郵輪上服務費)、郵船碼頭稅及郵船雜項費

各航空公司將向乘客徵收往返香港燃油附加費，有關之款項將於出發前收餘款時按該航空公司要求收取 |

尾站停留附加費請向本社職員查詢 | 凡單人報名者，必須繳交單人房附加費 | 圖片只供參考

報名前請細閱本社網站內細則及責任條款(最新版本以本社網站為準)

金怡網站：<http://goldjoy.com>

條款及細則

- 郵輪公司可根據需要、當時環境或天氣情況而更改行程、時間及停泊地點。登船地點及郵輪停泊港口如有更改，一切以郵輪公司安排為準。

- 其他有關郵輪公司之條款及細則，請參閱挪威郵輪公司小冊子最新之英文版本或瀏覽 <http://www.ncl.com>

- 本公司及郵輪公司有權因應當日郵輪抵達港口時間及當地交通情況而增減所有行程安排，並不會因此而作出補償，各參加者不得異議。

- 如因停泊口岸之清關或入境手續問題引致行程延誤，導致行程有所增減或更改，本公司及郵輪公司不會作出任何賠償，客人不得異議。

- 於登船日起計，小童必須年滿 6 個月(0.5 歲)才可參與此行程；於登船日起計，每艙房必須最少有一位年滿 21 歲之成人可參與此行程

- 因應郵輪公司規定，孕婦懷孕 24 週或以上(按回程日期計算)不接受登船，客人於登船時需出示醫生證明。(如有任何更改，以郵輪公司公佈為準)。

- 所有艙房之床位間格如單人床、附加床或上下架床等均由船公司安排。

- 艙房層數及位置均以郵輪公司最後安排為準。郵輪公司亦可在不收取額外費用之情況下提升艙房至較高級別，客人不得異議。

- 郵輪上之晚膳(於主餐廳)均以團體座位安排並以郵輪公司最終安排及決定為準。

- 郵輪公司可視乎顧客的健康狀況，保留對未能於報名時提供健康情況的顧客拒絕登船之權利，並無須對該名顧客已繳付的費用作任何賠償。

- 如景點遇上節慶、當地假期、宗教活動或假期等，而景點臨時關門，該景點即會取消/改為外觀拍照，如牽涉門卷費，即會退回門卷費用。

- 據「香港旅遊業監管局」<TIA>呼籲外遊人士均需購買合適旅遊保險。客人安全為首要，強烈建議購買旅遊保險，當中醫療保額須達港幣一百萬元或以上。

- 客人報名後，航空公司之機場稅或燃油附加費價格如有所上下調整，本公司會追加收取或返還差額。

- 行程中所安排之購物商店，其產品或服務並非由本公司所提供，因此，團友必須清楚了解其價格、產品或服務質素等才決定購買。

- 行程、膳食及住宿之先後次序只供參考，一切以當地接待社安排為準。

- 所有行程、景點、酒店、餐廳及其他設施根據當時資料編製，如遇上(例如但不限於)展覽會、滑雪季節、天氣問題、節日慶典、休館、維修、交通問題等特殊情況下而致未能前往預先安排行程及使用設施，『金怡假期』將視乎實際情況作出臨時更改及調動，以可行之項目代替。如取消項目涉及票務，將按照服務供應商提供之團體票價退回客人。

- 所有大自然景象賣點，不能保證每團均可預期看到，敬希見諒。

- 領隊可按實際情況安排觀光時間和先後次序。

- 各國、地區之酒店、客房、單人房規定均有不同，房間設備及編排乃受制於地接社及酒店/旅館入住情況；如(例如但不限於)偏遠地區、特式酒店、雪山、高地、滑雪區、古堡或文物改建等之客房尺寸均有差別，不能保證同團客人均能入住同類客房；房間分配實際情況按各國地區酒店規條而定。客人不得藉此要求退團或向『金怡假期』追討任何賠償。

- 按照「香港旅遊業監管局」指引「迫不得已理由」指戰爭、政治動盪、恐怖襲擊、天災、疫症、惡劣天氣、交通工具發生技術問題、載運機構臨時更改班次/時間表、罷工和工業行動、旅遊目的地政府/世界衛生組織發出之旅遊警告、香港特區政府發出紅色/黑色外遊警示，以及其他業界不能控制的不利旅客外遊的情況。

- 根據指引「迫不得已理由」，『金怡假期』可於出發前取消旅行團或在旅程時按實際情況縮短、延長或替換旅程任何項目，客人同意並接受此安排。由此而產生之額外費用均須客人於當地支付，否則『金怡假期』有權不作任何安排及保留追討因此而引致之相關費用權利。一切損失概與『金怡假期』無關，客人不得藉以向『金怡假期』追討、反對或退團。惟『金怡假期』仍會為客人竭盡所能向服務供應商爭取退款(如有)。更改行程而令經營成本減少，則會於回港後七個工作天內處理退還減低成本比例之款項。如在出發前取消旅行團，則按香港旅遊業監管局相關指引作出退團或轉團安排。

『金怡假期』有權在辦理相關手續時收取客人每位港幣 \$800-\$2,000 不等之手續費視乎團種而定及退票費(如有)，扣除手續費後餘款將以客人付款方式退回。整個退款過程大約需時 7-20 個工作天視乎實際情況而定。

(如適用；詳情請瀏覽香港旅遊業監管局網站 (<https://www.tia.org.hk/tc/>))。

- 行程中各項活動皆有一定風險，收取訂金後客人已視作同意行程一切活動安排，客人參加各項活動時，必須留意個人身體狀況、環境、天氣、活動內容、遵守服務人員指引和安排。如因自身理由不參與行程中之活動相關之活動費用將不獲退回。

- 宣傳單張、旅遊冊子、行程表中如沒有列明包門票、包入場、入內參觀等，所列之景點或地點均有機會以外觀、遠眺或途經型式進行。

- 行程表、宣傳廣告中所展示之相片、圖像、拍攝地點、輯錄季節、時間均有差別所有行程圖片或特輯只供參考，不能藉以圖片、特輯作景點索償。

- 收取訂金前如有任何優惠或價格更改，恕不另行通知。所有訂位以確定收取訂金後為準。

- 有關旅行團之詳細責任條款及細則以金怡網站及收據背頁為準。

- 『金怡假期』保留接受報名與否之最終決定權。

團費已包括機場稅、機場建設費、燃油附加費、全程服務費(包括郵輪上服務費)、郵船碼頭稅及郵船雜項費

各航空公司將向乘客徵收往返香港燃油附加費，有關之款項將於出發前收餘款時按該航空公司要求收取 |

尾站停留附加費請向本社職員查詢 | 凡單人報名者，必須繳交單人房附加費 | 圖片只供參考

報名前請細閱本社網站內細則及責任條款(最新版本以本社網站為準)

金怡網站：<http://goldjoy.com>