

《VIVA河船系列》



12天鬱金香交響曲之旅

荷蘭比利時雙花展·費呂韋邊境國家公園

小孩堤防風車群·杜塞爾多夫老城·布魯塞爾 VIA12-M



VIVA Cruises 河船之旅



乘搭舒適現代的 VIVA ONE 河船，展開「A Symphony of Tulips & Iconic Canals」鬱金香交響曲河船之旅。由德國杜塞爾多夫出發，沿着萊茵河與荷蘭運河前行，途經阿姆斯特丹、鹿特丹、安特衛普、多德雷赫特及阿納姆等城市，沉浸在世界最美的鬱金香花海與經典運河風光之中。全程 VIVA All-Inclusive 服務，搭配本公司精心安排的升級岸上體驗，讓您無憂享受歐洲春天的浪漫與慢活魅力。

VIVA ONE 河船規格

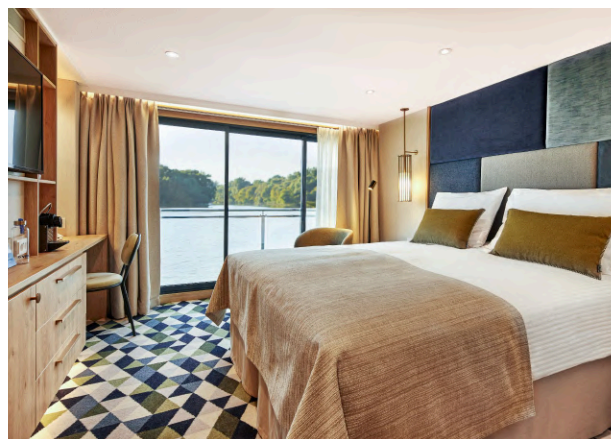
首航年份 Year of Maiden Voyage	噸位 Tonnage	載客量 Guest Capacity	艙房 Cabin
2022年	約 1,350 噸	約 176 人	88 間

VIVA ONE 河船 — 鬱金香交響曲 航程時間表

日數	停靠港口	到達時間	離岸時間
09 APR	杜塞爾多夫, 德國 (登船) Dusseldorf, Germany (Embarkation)		5:00pm
10 APR	阿姆斯特丹, 荷蘭 Amsterdam, Holland	8:00am	
11 APR	阿姆斯特丹, 荷蘭 Amsterdam, Holland		10:00pm
12 APR	鹿特丹, 荷蘭 Rotterdam, Holland	6:00am	8:00pm
13 APR	安特衛普, 比利時 Antwerp, Belgium	6:30am	
14 APR	安特衛普, 比利時 Antwerp, Belgium		5:00am
14 APR	多德雷赫特, 荷蘭 Dordrecht, Holland	2:00pm	8:00pm
15 APR	阿納姆, 荷蘭 Arnhem, Holland	6:00am	2:00pm
16 APR	杜塞爾多夫, 德國 (落船) Dusseldorf, Germany (Disembarkation)	2:30am	

房間種類

法式露台房 Double cabin



艙房面積：約 16 m², 最多可入住 2 人, Ruby/Diamond DECK 3

初級套房 Junior Suite



艙房面積：約 19 m²，最多可入住 2 人，Ruby/Diamond DECK 3

露台套房 Balcony Suite



艙房面積：約 24 m²，最多可入住 2 人，Diamond DECK 3

全程船員服務費：團費已包

(註：露台房編配由河船公司安排，客人不可自由揀選，敬請注意)

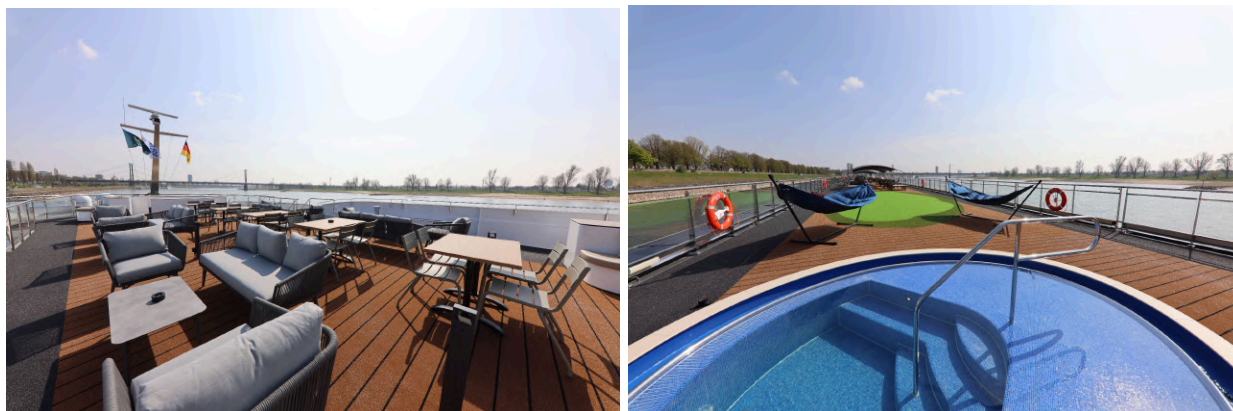
河船設施

VIVA ONE 是舒適現代的優質河船，設有全景酒吧、露天甲板、多功能餐廳及大部分艙房配 French Balcony，讓您全程盡享河景與悠閒氛圍。全船 All-Inclusive 服務，設施完善舒適，是體驗歐洲河船之旅的理想選擇

全景酒吧及休息室



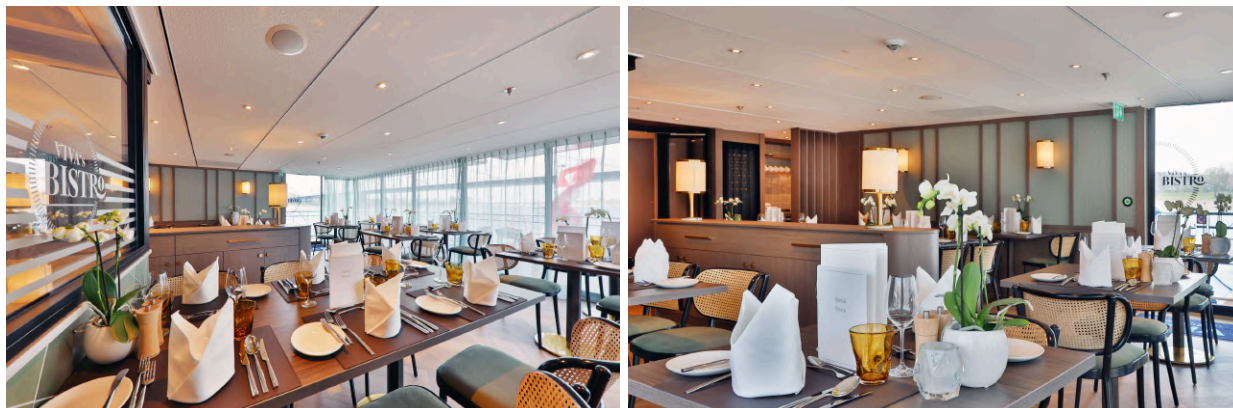
露天甲板 (設有躺椅、遮陽篷及用餐區)



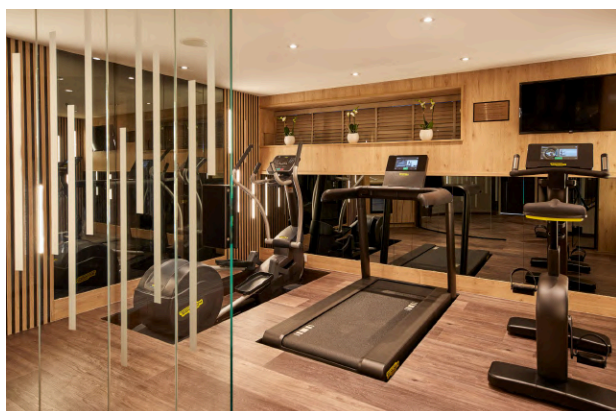
主餐廳及輕食餐廳Bistro，提供 All-Inclusive 精緻餐飲



(以上設施只供參考，設施及開放時間均以船上實際情況而定)



健身室、桑拿及按摩區



(以上設施只供參考，設施及開放時間均以船上實際情況而定)

第一天

香港 → 杜拜/伊斯坦堡 → 杜塞爾多夫(德國)

Hong Kong → Dubai/Istanbul → Dusseldorf

是日齊集於香港國際機場，由本公司金怡職員協助下辦理登機，乘搭豪華客機由香港經杜拜/伊斯坦堡飛往德國 - 杜塞爾多夫。

第二天

杜塞爾多夫 ~ 本拉特宮 (包門票) ~ 老城區

Dusseldorf ~ Schloss Benrath ~ Altstadt



本拉特宮：坐落於杜塞爾多夫南郊的洛可可式水上宮殿，被譽為該市最優雅美麗的建築藝術傑作。這座建於 18 世紀的夏日行宮，完美實踐了巴洛克時期的對稱美學，華麗的主樓倒映在門前巨大的鏡湖中，宛如童話場景；其後方更延伸出直通萊茵河畔的巨大幾何皇家花園，是體驗古典貴族奢華與法式園林詩意的絕佳世外桃源。



杜塞爾多夫老城：面積僅約半平方公里，卻以「世界上最長的酒吧」聞名全歐，在方寸之地內塞滿了超過 260 家酒吧、餐廳與傳統釀酒廠。這裡不但是當地特產「老啤酒」的狂歡大本營，更完美融合了歷史與現代活力——你可以漫步於優雅悠閒的萊茵河畔散步道，是一座將德式粗獷酒館文化與現代精緻生活完美調和的不夜城。

早餐：航機上 午餐：航機上/自理 晚餐：當地餐廳

住宿：VOCO Dusseldorf Seestern 或同級酒店

第三天

杜塞爾多夫 ~ 市內觀光 ~ 國王大道 ~

登上VIVA ONE河船 (下午17:00啟航) 🏰

阿姆斯特丹 (荷蘭)

Dusseldorf ~ City Tour ~ Königsallee ~ VIVA One (17:00 Depart) 🏰 Amsterdam (Holland)



國王大道：全德國最奢華、最著名的精品購物大道。這條林蔭大道在 19 世紀因市民向普魯士國王扔馬糞的歷史趣聞而得名，如今則蛻變為國際頂級時尚品牌的激戰區，從 Hermès、Chanel 到前衛的 Kö-Bogen 購物拱廊林立；富豪超跑與精緻的露天咖啡座交織，展現出與鄰近老城截然不同、充滿法式優雅與現代奢華的頂級生活美學。



VIVA ONE河船：我們正式登上 VIVA ONE，展開「鬱金香交響曲 & 標誌運河」春季河船之旅。由德國杜塞爾多夫出發，我們將沿着萊茵河與荷蘭運河，穿梭世界最美的鬱金香花海，途經阿姆斯特丹、鹿特丹、安特衛普、多德雷赫特及阿納姆等城市。全程 VIVA All-Inclusive，享受美食美酒、精選岸上活動與無憂服務，在歐洲最浪漫的花季中，感受慢活與春天的色彩。

早餐：酒店 午餐：當地餐廳 晚餐：河船餐廳

住宿：VIVA One 河船

第四天

阿姆斯特丹 (早上08:00泊岸)

岸上觀光：荷蘭國立博物館 (包門票) ~

經典運河

尊享加贈：大壩廣場 ~ 喜力啤酒博物館 (包門票) ~ 阿姆斯特丹王宮 (外觀)

Amsterdam (08:00Arrival)

Shore Excursion : Rijksmuseum ~ Canal River

Signature Experiences : Dam Square ~ Heineken Experience ~ Royal Palace Amsterdam



荷蘭國立博物館：位於阿姆斯特丹市中心的荷蘭國立博物館是荷蘭最大、最重要的國立博物館，擁有超過 800 年歷史的珍貴收藏，被譽為「荷蘭藝術與歷史的殿堂」。館內最著名的是 17 世紀荷蘭黃金時代的經典傑作，其中以倫勃朗的巨作《夜巡》為鎮館之寶，氣勢磅礴，令人震撼。漫步於此就如同走進荷蘭最輝煌的黃金時代，一次過感受其深厚的藝術與文化底蘊。



喜力啤酒博物館：建於 1867 年，曾是喜力啤酒的工廠，展出啤酒的歷史及釀造過程，更可以自費製作自己專屬的啤酒，除了一般酒廠會有的導覽和製作體驗之外，這裡還有十分有趣的互動式體驗活動區。

早餐：河船餐廳 午餐：河船餐廳 晚餐：河船餐廳

住宿：VIVA One 河船

第五天

岸上觀光：《荷蘭花展》庫肯霍夫花園 (包門票)

尊享加贈：參觀鬱金香農場 (包門票)

阿姆斯特丹 (晚上22:00離岸) 🏰 鹿特丹

Shore Excursion : Keukenhof

Signature Experiences : Tulip Farm

Amsterdam (22:00Departure) 🏰 Rotterdam



庫肯霍夫花園：擁有以鬱金香花田聞名於世的花園，遊客可欣賞滿園花團錦簇的美景。除了鬱金香之外，還有水仙、藏紅花、風信子等球根植物鮮豔地點綴著大地，讓人賞心悅目；庫肯霍夫公園每年春季開放，佔地 32 公頃的廣大公園裡，樹木蒼鬱，六百多萬株的球根植物為遊客呈現出一場花卉饗宴。



鬱金香農場：來到荷蘭春季，怎能錯過世界最美的鬱金香花海！我們將安排您前往球根花田區，漫步在數百萬株色彩繽紛的鬱金香花田之間，感受被花海包圍的夢幻時刻。無論是專業打卡、悠閒散步，還是近距離欣賞花農日常，您都能在這片花的海洋中，盡情享受歐洲春天最浪漫的色彩與芬芳。花田體驗不僅是視覺盛宴，更是這趟慢活河船之旅中最難忘的亮點之一。

早餐：河船餐廳 午餐：當地餐廳 晚餐：河船餐廳

住宿：VIVA One 河船

第六天

鹿特丹 (早上06:00泊岸)

岸上觀光：天鵝橋 ~ 立體方塊屋 ~

Markthal綜合市場

尊享加贈：

小孩堤防風車群 (UNESCO, 包門票)

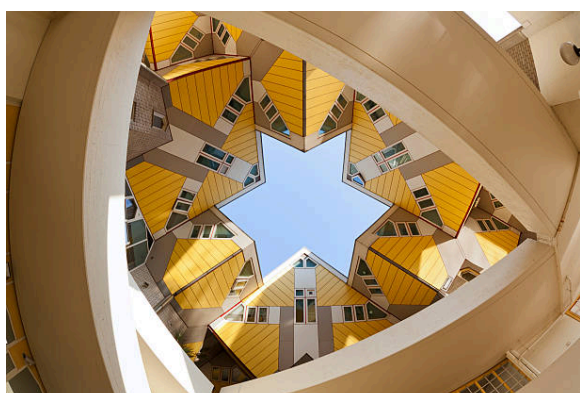
鹿特丹 (晚上20:00離岸) 🏰 安特衛普 (比利時)

Rotterdam (06:00Arrival)

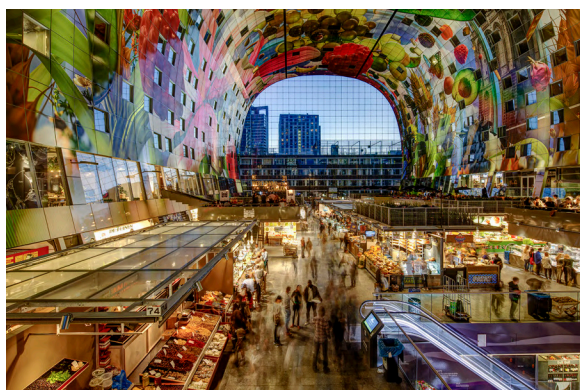
Shore Excursion : Erasmus Bridge ~ Cube Houses ~ Markthal

Signature Experiences : Kinderdijk (UNESCO)

Rotterdam (20:00Departure) 🏰 Antwerp (Belgium)



立體方塊屋：鹿特丹有「現代建築試驗場」美稱，尤其以新奇前衛的立體方塊屋堪稱其中翹楚。造型由51個傾斜45度角的立體方塊相連而成，每個方塊以45度角架空在六角形的柱子上，呈現獨特的建築美學。



Markthal綜合市場：歐洲最新式有頂市集Markthal綜合市場。此為2014年全新開幕，結合著上百個美食攤位、15間商店、8間餐廳及1000平方公尺大尺度彩繪的「新型態綜合市場」。



小孩堤防風車群(UNESCO)：整個荷蘭剩下風車不到一千座，而小孩堤防保存了19座18世紀古老風車。傳說15世紀大洪水時，一個睡在搖籃裡的孩子漂流至此，小孩堤防因而得名。景點於1997年被列入世界文化遺產，成為荷蘭地標。

早餐：河船餐廳 午餐：河船餐廳 晚餐：河船餐廳

住宿：VIVA One 河船

第七天

安特衛普 (早上06:30泊岸)

岸上觀光：市內觀光 ~ 河畔博物館 (外觀) ~

中央火車站 ~ 聖母主教座堂 ~

自由活動及購物

安特衛普 (早上05:00離岸) 🏰 多德雷赫特

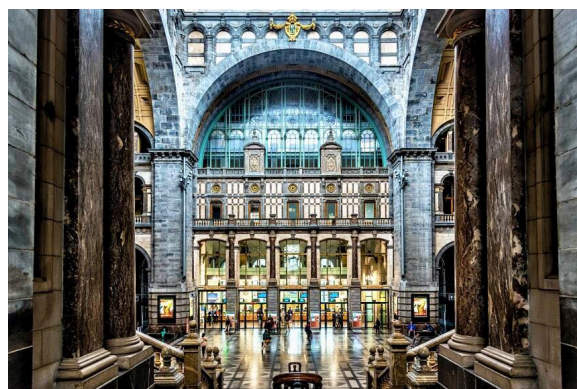
Antwerp (06:30Arrival)

Shore Excursion : City Tour ~ MAS ~

Antwerpen-Central station ~ Cathedral of Our Lady

~ Free Time & Shopping

Antwerp (05:00 Departure) 🏰 Dordrecht



安特衛普中央車站：比利時最美火車站之一，有「鐵路大教堂」美稱。火車站1905年建成，步入穹頂下，金色光線灑落大理石階梯與華麗拱廊，交織新巴洛克與新藝術風格的宏偉氣勢。



聖母主教座堂：是比利時最大、最宏偉的哥德式教堂，高達123米的北塔是安特衛普的城市地標。教堂內珍藏多幅巴洛克大師-魯本斯的巨型名畫，包括《下十字架》等世界級傑作，結合華麗的彩繪玻璃窗與莊嚴的哥德式建築，是每位到訪安特衛普不可錯過的文化瑰寶。

早餐：河船餐廳 午餐：河船餐廳 晚餐：河船餐廳

住宿：VIVA One 河船

第八天

多德雷赫特 (荷蘭, 下午14:00泊岸)

岸上觀光：市內觀光 ~ 聖母教堂

多德雷赫特 (晚上20:00離岸) 🏰 阿納姆

Dordrecht (Holland, 14:00 Arrival)

Shore Excursion : City Tour ~ Grote Kerk

Dordrecht (20:00 Departure) 🏰 Arnhem



多德雷赫特：我們將在荷蘭最古老的城市之一——多德雷赫特展開一場悠閒的歷史步行導覽。漫步於保存完好的中世紀建築群，參觀宏偉的 Grote Kerk 大教堂、充滿歷史氣息的古老港口，以及寧靜優美的運河風光，深入感受這座古老貿易城市的魅力與荷蘭傳統風情。難度適中，適合想體驗小鎮慢活氛圍的客人。



早餐：河船餐廳 午餐：河船餐廳 晚餐：河船餐廳

住宿：VIVA One 河船

第九天

阿納姆 (早上06:00泊岸)

岸上觀光：市內觀光 ~ 聖尤塞比烏斯教堂 ~ 登塔觀景台 (包門票)

尊享加贈：

《紫色花海漫遊》費呂韋邊境國家公園

阿納姆 (下午14:00離岸) 🏰 杜塞爾多夫
Arnhem (06:00 Arrival)

Shore Excursion : City Tour ~ St Eusebius' Church ~ Panoramic Tower

Signature Experiences : Nationaal Park Veluwezoom
Arnhem (14:00 Departure) 🏰 Dusseldorf



聖尤塞比烏斯教堂：是阿納姆市中心最具代表性的地標建築，這座擁有超過500年歷史的哥德式教堂在二戰期間曾嚴重受損，後來精心重建而成。教堂最吸引人的亮點是其73米高的鐘塔，遊客可乘坐全玻璃全景升降機登上塔頂，360度俯瞰阿納姆市區、萊茵河及周邊優美自然景觀，是體驗城市全景的最佳位置。無論是欣賞其宏偉建築，還是登高遠眺，這裡都是阿納姆歷史與現代完美結合的象徵。



費呂韋邊境國家公園：費呂韋邊境國家公園是荷蘭最古老的國家公園之一，位阿納姆附近，以廣闊的石楠花海、起伏的丘陵、茂密森林和沙丘景觀聞名。4月至9月期間，紫色石楠花大片盛開，形成一片夢幻花海，是攝影愛好者的天堂。您可沿步道或租借電動單車漫遊公園，觀賞野鹿、野豬等野生動物，感受大自然的寧靜與壯麗。

早餐：河船餐廳 午餐：河船餐廳 晚餐：河船餐廳
住宿：VIVA One 河船

第十天

杜塞爾多夫 (凌晨02:30泊岸, 河船之旅結束)
乘車前往 ~ OUTLET購物- 魯爾蒙德購物中心
~ 馬斯垂克 ~ 天堂書店
Dusseldorf (02:30Arrival, Our wonderful river cruise journey comes to an end)
Drive to Designer Outlet Roermond ~ Maastricht ~
Boekhandel Dominicanen

魯爾蒙德購物中心：位處於比利時和荷蘭交界處，是歐洲最大最知名OUTLET集團麥克阿瑟旗下的名牌折扣城。坐擁100多間時尚店鋪出售170多種國際品牌和設計品牌商品，除臨近眾多的遊覽勝地，購物村還是名副其實的歐洲時尚中心，並成為高端國際購物體驗的代名詞。



天堂書店：是全球最美書店之一，坐落於荷蘭馬斯垂克一座建於13世紀的古老多明我會教堂內。書店巧妙保留了宏偉的哥德式拱頂與彩繪玻璃窗，與高聳的現代書架完美融合，營造出神聖而充滿書香的獨特氛圍。曾被《衛報》評為「世界最美書店」，是愛書人、攝影愛好者及建築迷的夢幻打卡聖地。

早餐：河船餐廳 午餐：自理

晚餐：【百年修道院古蹟】特色美饌

住宿：Crowne Plaza Maastricht 或同級酒店

第十一天

馬斯垂克 ~ 布魯塞爾 (比利時) ~
尿尿小童噴泉雕像 ~ 大廣場(UNESCO) ~
《比利時花展》比加登城堡 (包門票)

➔ 杜拜/伊斯坦堡

Maastricht ~ Brussels (Belgium) ~ Manneken Pis ~
Grand Place(UNESCO) ~ Floralia Brussels ➔ Dubai
/Istanbul



尿尿小童噴泉雕像：比利時最著名的地標之一，建於1619年，高61厘米。傳說源於小英雄救城的故事。自18世紀起，雕像會穿上不同服飾，涵蓋各國傳統服飾、職業裝等。尿尿小童不僅是布魯塞爾的象徵，更體現了當地人的幽默與自由精神。



布魯塞爾大廣場：是比利時最華麗的世界文化遺產廣場，四周被17世紀巴洛克與哥德式風格的精美建築群環繞，包括金光閃閃的市政廳與各行會會館。白天可細賞建築上的精緻雕刻與金飾，晚上在燈光映照下更顯夢幻，是歐洲最美廣場之一，充滿濃厚歷史與藝術氣息，是每位到訪布魯塞爾不可錯過的地標



比加登城堡：Floralia Brussels被譽為比利時版庫肯霍夫的春日秘境，隱藏在比加登城堡這座環抱護城河的17世紀佛蘭德古堡周圍。廣達14公頃的私人園林，每年喚醒超過百萬顆球根，在古老橡樹的婆娑樹影下，鋪展開一幅幅流動的花毯：心形的緋紅鬱金香、蜿蜒的彩色迷宮、層層疊疊的水仙與風信子，在晨霧或金色餘暉中綻放，彷彿時間在此靜止，讓人漫步其中，彷彿走進一幅會呼吸的印象派畫卷。

早餐：酒店 午餐：**比利時青口及傳統窩夫**
晚餐：航班上 / 自理

第十二天

安抵香港

Arrive Hong Kong

是日航機安抵香港國際機場。

條款及細則

- 河船公司可根據需要、當時環境或天氣情況而更改行程、時間及停泊地點。登船地點及河船停泊港口如有更改，一切以河船公司安排為準。
- 有關 VIVA Cruises 之最新條款、取消政策及船上規則，請參閱官方英文小冊子或瀏覽<https://www.viva-cruises.com>
- 河船公司有權因水位、天氣、機械或其他不可抗力因素調整航程及岸上活動，本公司不會負責任何由此引起的損失。
- 本公司及河船公司有權因應當日河船抵達港口時間及當地交通情況而增減所有行程安排，並不會因此而作出補償，各參加者不得異議。
- 如因停泊口岸之清關或入境手續問題引致行程延誤，導致行程有所增減或更改，本公司及河船公司不會作出任何賠償，客人不得異議。
- 於登船日起計，小童必須年滿 6 個月(0.5 歲)才可參與此行程；於登船日起計，每艙房必須最少有一位年滿 21 歲之成人可參與此行程
- 因應河船公司規定，孕婦懷孕 24 週或以上(按回程日期計算)不接受登船，客人於登船時需出示醫生證明。(如有任何更改，以河船公司公佈為準)。
- 所有艙房之床位間格如單人床、附加床或上下架床等均由船公司安排。

- 所有大自然景象賣點，不能保證每團均可預期看到，客人不得藉此要求退款或賠償，敬希見諒。
- 艙房層數及位置均以河船公司最後安排為準。河船公司亦可在不收取額外費用之情況下提升艙房至較高級別，客人不得異議。
- 河船上之晚膳(於主餐廳)均以團體座位安排並以河船公司最終安排及決定為準。
- 河船公司可視乎顧客的健康狀況，保留對未能於報名時提供健康情況的顧客拒絕登船之權利，並無須對該名顧客已繳付的費用作任何賠償。
- 如景點遇上節慶、當地假期、宗教活動或假期等，而景點臨時關門，該景點即會取消/改為外觀拍照，如牽涉門卷費，即會退回門卷費用。
- 據「香港旅遊監管局」<TIA>呼籲外遊人士均需購買合適旅遊保險。客人安全為首要，強烈建議購買旅遊保險，當中醫療保額須達港幣一百萬元或以上。
- 行程中所安排之購物商店，其產品或服務並非由本公司所提供，因此，團友必須清楚了解其價格、產品或服務質素等才決定購買。
- 行程、膳食及住宿之先後次序只供參考，一切以當地接待社安排為準。
- 所有行程、景點、酒店、餐廳及其他設施根據當時資料編製，如遇上(例如但不限於)展覽會、滑雪季節、天氣問題、節日慶典、休館、維修、交通問題等特殊情況下而致未能前往預先安排行程及使用設施，『金怡假期』將視乎實際情況作出臨時更改及調動，以可行之項目代替。如取消項目涉及票務，將按照服務供應商提供之團體票價退回客人。
- 所有大自然景象賣點，不能保證每團均可預期看到。
- 領隊可按實際情況安排觀光時間和先後次序。
- 各國、地區之酒店、客房、單人房規定均有不同，房間設備及編排乃受制於地接社及酒店/旅館入住情況；(例如如但不限於)偏遠地區、特式酒店、雪山、高地、滑雪區、古堡或文物改建等之客房尺寸均有差別，不能保證同團客人均能入住同類客房；房間分配實際情況按各國地區酒店規條而定。客人不得藉此要求退團或向『金怡假期』追討任何賠償。
- 按照「香港旅遊監管局」指引「迫不得已理由」指戰爭、政治動盪、恐怖襲擊、天災、疫症、惡劣天氣、交通工具發生技術問題、載運機構臨時更改班次/時間表、罷工和工業行動、旅遊目的地政府/世界衛生組織發出之旅遊警告、香港特區政府發
- 出紅色/黑色外遊警示，以及其他業界不能控制的不利旅客外遊的情況。
- 根據指引「迫不得已理由」，『金怡假期』可於出發前取消旅行團或在旅程時按實際情況縮短、延長或替換行程任何項目，客人同意並接受此安排。由此而產生之額外費用均須客人於當地支付，否則『金怡假期』有權不作任何安排及保留追討因此而引致之相關費用權利。一切損失概與『金怡假期』無關，客人不得藉以向『金怡假期』追討、反對或退團。惟『金怡假期』仍會為客人竭盡所能向服務供應商爭取退款(如有)。更改行程而令經營成本減少，則會於回港後七個工作天內處理退還減低成本比例之款項。如在出發前取消旅行團，則按香港旅遊監管局相關指引作出退團或轉團安排。『金怡假期』有權在辦理相關手續時收取客人每位港幣 \$800-\$2,000 不等之手續費視乎團種而定及退票費(如有)，扣除手續費後餘款將以客人付款方式退回。整個退款過程大約需時 7-20 個工作天視乎實際情況而定。(如適用；詳情請瀏覽香港旅遊監管局網站 (<https://www.tia.org.hk/tc/>))
- 行程中各項活動皆有一定風險，收取訂金後客人已視作同意行程一切活動安排，客人參加各項活動時，必須留意個人身體狀況、環境、天氣、活動內容、遵守服務人員指引和安排。如因自身理由不參與行程中之活動相關之活動費用將不獲退回。
- 宣傳單張、旅遊冊子、行程表中如沒有列明包門票、包入場、入內參觀等，所列之景點或地點均有機會以外觀、遠眺或途經型式進行。
- 行程表、宣傳廣告中所展示之相片、圖像、拍攝地點、輯錄季節、時間均有差別所有行程圖片或特輯只供參考，不能藉以圖片、特輯作景點索償。
- 收取訂金前如有任何優惠或價格更改，恕不另行通知。所有訂位以確定收取訂金後為準。
- 有關旅行團之詳細責任條款及細則以金怡網站及收據背頁為準。
- 『金怡假期』保留接受報名與否之最終決定權。

團費包括機場稅、港口稅、河船雜項及全程服務費 | 尾站停留附加費請向本社職員查詢 | 凡單人/單數報名者，須繳交單人房附加費 | 圖片只供參考 | 報名前請細閱本社網站內細則及責任條款(最新版本以本社網站為準) |

金怡網站：<http://goldjoy.com> | Hotline/WhatsApp Tel : 2804 1188